

des documents & des services

▶ DÉPLIANTS
▶ BROCHURES
▶ AFFICHES
▶ VIDÉOS
▶ LIVRES

▶ RECHERCHE DOCUMENTAIRE
▶ PRÊT DE DOCUMENTS
▶ CONSULTATION
▶ NEWSLETTER
▶ TABLES RONDES



Une association : IPA Information Pour l'Allaitement

Association à but non lucratif au service des professionnels de santé de la petite enfance, en contact avec les mères allaitantes et leurs bébés.

Un site : www.info-allaitement.org

Site d'information spécialisé sur l'allaitement maternel pour les professionnels de santé, les étudiants, les mères... Vous y trouverez de nombreuses ressources : articles, actualités, agenda des événements et formations, base de données de la bibliothèque, boutique...

Un lieu : un centre de ressources documentaires sur l'allaitement maternel

Qui collecte et diffuse l'essentiel de l'information scientifique sur l'allaitement : articles scientifiques, ouvrages de référence, revues spécialisées, DVD, mémoires et thèses... en consultation ou en prêt.

Retrouvez-nous aussi sur  Information.allaitement et sur  [@ipa_Allaitement](https://twitter.com/ipa_Allaitement)

DVD

■ **Biological Nurturing® : l'allaitement ZEN**

Combiner l'allaitement en position semi-allongée, une utilisation optimale des réflexes du nouveau-né, une certaine forme de contact peau à peau. Favoriser les interactions mère-enfant, et les comportements instinctifs. De Suzanne Colson. Version en Français, anglais, espagnol.

Vi3	2014	CREAM	Le DVD ..	25,00 €
------------	------	-------	-----------	----------------

■ **Devenir parents... allaiter bébé**

Illustration de ce que peuvent vivre les parents dans leur nouveau rôle. DVD produit par le comité des Organismes communautaires d'entraide en allaitement de Québec (20 min, Français / anglais)

Vi2	2009	L'unité	55,00 €
------------	------	---------------	----------------

■ **Allaitement maternel, la mise au sein**

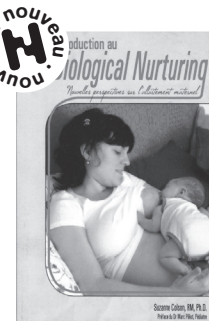
Des images de bébés mis au sein : reconnaître une bonne mise au sein et la déglutition. DVD produit par le comité des Organismes communautaires d'entraide en allaitement de Québec (22 min, Fr / Ang.)

Vi1	2007	L'unité	60,00 €
------------	------	---------------	----------------

Livres

■ **Biological Nurturing**

Suzanne Colson présente des preuves scientifiques expliquant comment déclencher les réflexes d'allaitement innés chez le bébé et comment les mères peuvent retrouver leurs instincts d'allaitement



Li3	2014	ERES	Le livre	20,00 €
------------	------	------	---------------	----------------

■ **Les articles du Dr Jack Newman**

Problèmes d'allaitement (mastite, candidose, manque de lait...) prise du sein, position bébé-maman, mythes,...Format A5, 160 pages. Pour les professionnels.

RA6	2009	L'unité.....	12,50 €
------------	------	--------------	----------------

■ **Allaitement maternel, dossier n°27**

Compilation d'une quinzaine d'articles d'acteurs de terrain différents : médecins, PMI, psy, associations...Coordonné par Nathalie Roques. Collection spirale -Edition Eres -177 pages

Li2	2006	ERES	L'unité	10,00 €
------------	------	------	--------------	----------------

Objets

■ **Magnet de conservation du lait**

Memento des temps de conservation du lait maternel recommandés par l'AFSSA / ANSES. Aimant pour frigo 97x143 mm.

Ma1	2013	L'unité.....	3,50 €
------------	------	--------------	---------------

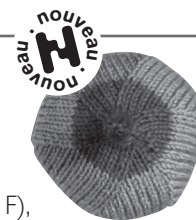
■ **Autocollant "Bienvenue aux enfants allaités"**

(bleu et blanc) Prix à l'unité : **0,50 €**

Ma2	2009	Le lot de 3.....	1,00 €
------------	------	------------------	---------------

■ **Les seins tricotés**

de fabrication artisanale française. Permet l'explication des gestes utiles, 3 tailles disponibles (B, D, F), 3 coloris au choix : clair, mat ou foncé. Préciser la couleur sur le bon de commande.



Ob1	2016	Petit - L'unité.....	9,00 €
------------	------	----------------------	---------------

Ob2	2016	Moyen - L'unité.....	11,00 €
------------	------	----------------------	----------------

Ob3	2016	Grand - L'unité.....	13,00 €
------------	------	----------------------	----------------

Les dépliants d'IPA



■ Repères pour allaiter
Dépliant général qui répond aux questions les plus fréquentes des mères.

DE1 2009 Par 10..... 5,00 €



■ Allaiter le premier mois
Faciliter le démarrage de l'allaitement : comment reconnaître que mon bébé veut téter, qu'il reçoit assez de lait,...etc.

DE2 2004 Par 10..... 5,00 €



■ Allaiter la nuit aussi
Réponses pratiques autour des tétées nocturnes : utilité des tétées nocturnes, co-sleeping, sécurité,...etc.

DE3 2010 Par 10..... 5,00 €



■ Allaiter et travailler, c'est possible
Des repères pratiques pour poursuivre l'allaitement tout en travaillant : conservation du lait maternel,...etc.

DE4 2002 Par 10..... 5,00 €



■ Allaitement et diversification alimentaire
Réponses pratiques autour de la diversification : quand et comment donner des solides,...etc. Disponible en 2017 (le dépliant «sevrage» est disponible en attendant)

DE5 2017 Par 10..... 5,00 €



■ Le bébé allaité et son père
Le bébé vient de naître, sa mère l'allaité ; le père se demande quelle est sa place auprès d'eux.

DE6 2005 Par 10..... 5,00 €



■ Quelle contraception lors de l'allaitement maternel ?
Les moyens de contraception ont évolué. Quels sont les choix possibles en fonction de l'allaitement maternel.

DE7 2005 Par 10..... 5,00 €



■ Allaiter dans tous les sens
Apprendre à téter dans différentes positions pour passer un cap difficile, se reposer...etc 12 dessins illustrent le texte. Existe également en affiche.

DE8 2007 Par 10..... 5,00 €

nouveau
H
nouveau



■ L'allaitement au delà de 6 mois
Thème de la SMAM en 2006. Reprend les principales interrogations des mères qui allaitent au delà de 6 mois.

DE9 2006 Par 10..... 5,00 €



■ Allaiter un enfant prématuré
Quand bébé arrive trop tôt, conseils pratiques au démarrage de l'allaitement.

DE10 2007 Par 10..... 5,00 €



■ Premiers jours de l'allaitement
Pour professionnels des maternités, indique les critères de surveillance d'un bon allaitement. Existe également en affiche.

DE11 2008 Par 10..... 5,00 €



■ Savoir stimuler sa lactation
Pour les mères séparées de leurs nouveau-nés prématurés ou malades, les méthodes afin de stimuler la lactation même si bébé ne tète pas. Existe également en affiche.

DE12 2012 Par 10..... 5,00 €



■ Allaitement et portage
Le portage, besoin de base d'un bébé, est propice à la mise en place et à la poursuite de l'allaitement maternel. Existe également en affiche.

DE13 2014 Par 10..... 5,00 €



■ Repères pour allaiter
- français / arabe.....DE14-1
- français / russeDE14-2
- anglais.....DE14-3

DE14 2006 Par 10..... 5,00 €



■ Allait'Accueil : des crèches en or...
Présentation du projet Allait'Accueil : former les professionnels de la petite enfance à accueillir les enfants allaités... Existe également en affiche.

DE15 2008 Par 10..... 5,00 €



■ 1ers jours de l'allaitement «Pair'allait'»
Un dépliant sans texte, qui explique la mise en route de l'allaitement par des dessins. Existe également en affiche.

DE16 2015 Par 10..... 5,00 €

Pochette Maman P02 10,00€
1 exemplaire de chaque dépliant + 1 «Histoire d'allaiter»

Pochette Naissance P03 3,00€
1 «Repères pour allaiter»
+ 1 «Premiers jours de l'allaitement»
+ 1 «Allaiter le premier mois»
+ 1 «Les positions d'allaitement»

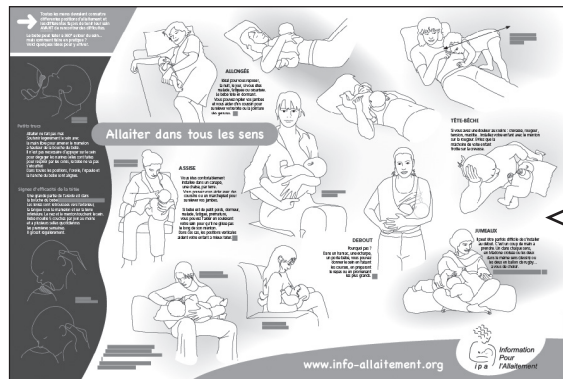
Pochette Reprise du travail P04 2,50€
1 «Allaiter et travailler»
+ 1 «L'allaitement après 6 mois»
+ 1 «Introduction des solides»

Le pack DÉCOUVERTE P01 7,00 €
Un exemplaire des dépliants IPA : DE1 à DE13

Dépliant IPA à l'unité 0,60 €

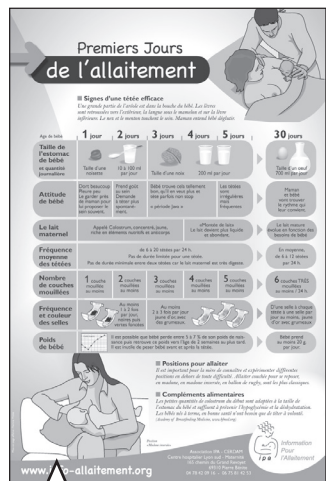
Les affiches "Allaitement"

■ **Affiche "1^{ers} jours de l'allaitement" Pair'Allait**
 50 x 70 cm. Une affiche sans texte, qui explique la mise en route de l'allaitement par des dessins. Existe aussi en dépliant (voir page 5)
AF12 2015 L'unité... **10,00 €**



■ **Affiche "Allaiter dans tous les sens"**
 50 x 70 cm. 14 dessins montrent la plupart des positions possibles et des conseils aident pour la mise au sein. Existe aussi en dépliant (voir page 4)

AF4 2007 L'unité... **10,00 €**



■ **Lot de 3 affiches "Allait'Accueil"**
 Format 40 x 60 cm.
 Pour professionnels de la petite enfance : présente le projet et la formation à l'accueil d'enfants allaités. Existe aussi en dépliant. (voir page 5)

AF7 2008 Le lot **25,00 €**

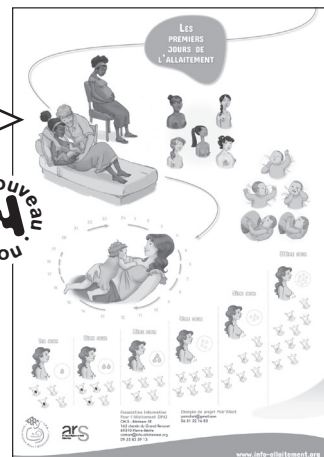
■ **Affiche "Premiers jours de l'allaitement"**
 40 x 60 cm. Pour professionnels des maternités, indique les critères de surveillance d'un bon allaitement. Existe aussi en dépliant (voir page 5)

AF5 2008 L'unité... **10,00 €**



■ **Affiche "Viva-Sein"**
 A3. Affiche humoristique Québécoise sur les avantages de l'allaitement maternel, traité comme un produit de consommation. (Français)

AF6 2008 L'unité... **5,00 €**



Adhésion à l'association IPA

Les services réservés à nos adhérents

- Réduction de **-5 %** sur tous les documents du catalogue
- Possibilité d'emprunter gratuitement 5 documents, dont 2 DVD pour 1 mois
 - une caution de 50 € par document doit être versée avant l'emprunt, restituée au retour.
 - les documents empruntés sont à retirer sur place ou bien nous les envoyons par la poste, frais de port aller et retour à votre charge.
- Pour vos thèses et mémoires : recherches documentaires avec l'aide de notre documentaliste
 - Participation aux frais et droits de copies des articles : 0,20 € la page (copie papier)
 - Participation aux frais d'envoi : 3 € si < 50 pages - 5 € si > 50 pages
- Abonnement GRATUIT à la Newsletter d'IPA pour se tenir au courant de l'actualité des nouvelles publications sur l'allaitement maternel.
- Participation GRATUITE à nos tables rondes qui donnent lieu à des «CERP» (au maximum 2 personnes pour les institutions) Pour les non adhérents, participation de 10 €

Soutenez notre action d'information en devenant membre !

Bulletin d'adhésion à remplir au dos

Bulletin d'adhésion à IPA

Oui je souhaite devenir adhérent de l'association IPA pour 1 an.

(cochez la bonne case)

- Adhésion IPA étudiant en formation initiale (sur justificatif) ... **20 €**
- Adhésion IPA individuelle **30 €**
- Adhésion IPA institution **50 €**
(maternité, association, etc...)

COORDONNÉES

ORGANISME

NOM, PRÉNOM

ADRESSE

.....

CODE POSTAL **VILLE**

TEL

FAX

E-MAIL

Aucun prêt ne sera adressé ni aucune recherche effectuée avant réception de la cotisation et des cautions.

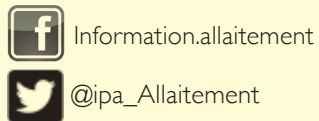
Votre bulletin d'adhésion accompagné du règlement total par chèque libellé à l'ordre d'IPA doit être envoyé à l'adresse suivante :



IPA
271, rue Duguesclin
69003 LYON

Tél : 09 52 83 59 13
www.info-allaitement.org
contact@info-allaitement.org

Retrouvez-nous aussi sur :



Bon de commande



Réf.	Nom du document	PRIX UNITAIRE	NOMBRE	TOTAL
= SOUS TOTAL				
- REMISE	le suis adhérent, montant de ma remise = 5% OU commande supérieure à 800 € = 3%			-
+ FRAIS DE PRÉPARATION ET D'EXPÉDITION				+
= TOTAL				

LES ÉTAPES DE VOTRE COMMANDE (sauf pour les administrations) :

1. Nous réceptionnons votre commande, la validons et calculons les frais de préparation et d'expédition.
2. Vous recevez une facture PRO-FORMA du montant total à régler.
(Par Email si votre adress mail est mentionnée lisiblement)
3. Vous réglez le montant total de la facture.
4. Nous expédions votre/vos colis à l'adresse indiquée.

ADMINISTRATIONS :

Vous réglez le montant total de la facture, 30 jours après livraison.

Date : Signature ET cachet :

Tout colis réceptionné détérioré doit être refusé, nous déclinons toute responsabilité quant au transport postal. Ce bon de commande est imprimable sur notre site : **www.info-allaitement.org**

Merci de passer vos commandes pour la SMAM un mois à l'avance

ADRESSE DE FACTURATION

ORGANISME

NOM, PRÉNOM.....

ADRESSE.....

.....

CODE POSTAL VILLE.....

TEL.....

FAX.....

E-MAIL.....

Si différente de l'adresse de facturation :

ADRESSE DE LIVRAISON

ORGANISME

NOM, PRÉNOM.....

ADRESSE.....

.....

CODE POSTAL VILLE.....

TEL.....

FAX.....

E-MAIL.....

MON N° D'ADHÉRENT IPA

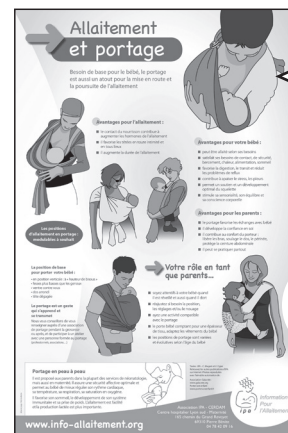
Votre bon de commande doit être envoyé à l'adresse ci-dessous.
 Une facture PRO FORMA vous sera alors envoyée, incluant les frais d'expédition.
 Dès réception de votre règlement complet, nous vous enverrons votre colis. (Sauf pour les administrations qui peuvent régler après livraison)



IPA
271, rue Duguesclin
69003 LYON

Tél : 09 52 83 59 13 - contact@info-allaitement.org

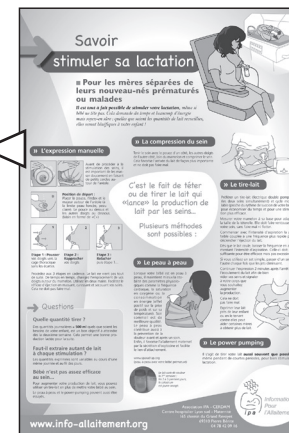
Les affiches "Allaitement"



■ Affiche "Allaitement et portage"

40 x 60 cm. Présentation des avantages du portage pendant la période d'allaitement. Conseils pour un bon portage. Existe aussi en dépliant (voir page 5)

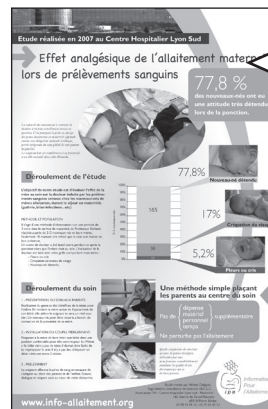
AF11 | 2014 | L'unité . . . 10,00 €



■ Affiche "Savoir stimuler sa lactation"

40 x 60 cm. Présentation de différentes méthodes pour stimuler la production du lait lorsque l'allaitement direct au sein n'est pas réalisable. Existe aussi en dépliant (voir page 5)

AF10 | 2014 | L'unité . . . 10,00 €



■ Affiche "Effet analgésique de l'allaitement maternel"

40 x 60 cm. Présente les résultats d'une étude faite lors de prélèvements sanguins sur des nouveaux-nés : l'allaitement a un effet analgésique sur 77,8% des bébés observés.

AF8 | 2008 | L'unité 8,00 €

■ Affiche "il tête, c'est naturel"

29,7 x 84 cm. Réalisée lors d'une action avec des personnes bénéficiaires des restos du cœur et épiceries solidaires. Témoignages réels d'expériences d'allaitement.

AF3 | 2007 | L'unité 5,00 €



■ Affiche "A tantôt pour la TT" A3

AF9 | 2009 | L'unité 5,00 €



Toutes nos affiches sont en couleur.

Autres associations

LLL

■ Cahiers de l'allaitement N°1 : à la maternité

La mise en route à la maternité (physiologie, pratique...) Format A4, 52 pages

RA9-1 | 2011 | Le cahier 13,00 €

N°2 : à la maison

La poursuite de l'allaitement, les difficultés. Format A4, 48 pages.

RA9-2 | 2011 | Le cahier 13,00 €

N°3 : en néonatalogie

Le cas particulier des bébés prématurés. Format A4, 44 pages.

RA9-3 | 2016 | Le cahier 13,00 €

■ Médicaments et allaitement. N° spécial des Dossiers de l'Allaitement

Compilation des "coins du prescripteur" de la célèbre revue. Index avec noms des molécules et des spécialités. Format A4, 88 pages.

RA20 | 2016 | L'unité 19,00 €

Reflait

■ Allaiter et travailler

Des conseils pour reprendre le travail tout en poursuivant l'allaitement. Format A5, 4 p. Vendu à l'unité : 0,60 €

BR1 | 2006 | Reflait | Par 10 5,00 €

Waba

■ Code international de commercialisation des substituts du lait maternel

6 pages résumant le contenu du code et présentant des actions mises en oeuvre.

RA7 | 2006 | WABA | L'unité 1,00 €

■ 15^{ème} anniversaire de la déclaration d'Innocenti

Le point sur les actions passées, les défis et projets d'avenir.

BR13 | 2007 | WABA | L'unité 0,50 €

Déstockage de documents : -50%

IPA

■ Allaitement maternel. Comment favoriser sa réussite.

Guide pratique pour les professionnels de santé au quotidien. Style clair et concis. Traduction d'un texte de l'OMS de 1997. Format A4. 80 pages.

RA15 | 2004 | L'unité 7,50 €

■ Relations entre les professionnels de la santé et l'industrie alimentaire infantile.

Brochure pédagogique basée sur les textes nationaux et internationaux.

BR2 | 2004 | L'unité 1,00 €

■ Contaminants dans le lait maternel. Faut-il encore allaiter ?

Impact sur le nourrisson de la dioxine et des PCB présents dans le lait maternel. Format A4, 16 pages

RA3 | 2002 | L'unité 1,75 €

■ Histoire d'allaiter



Les temps forts d'un allaitement et les réponses aux problèmes courants. 15 x 21 cms 40 pages, pour les mères.

BR5 | 2004 | L'unité 2,25 €

■ Protéger et soutenir l'allaitement maternel

Revue des textes internationaux et nationaux (Code International, lois), des actions internationales (Initiative Hôpital Ami des Bébé, Déclaration d'Innocenti) Format A4, 50 pages

RA5 | 2004 | L'unité 5,00 €

■ Exposition "L'allaitement" 7 posters en couleur

Abordent de façon très visuelle les questions de l'allaitement. Sur papier normal format A3.

AF2-2 | 2005 | 7 posters 30x42 cm 30 €

OMS

■ Complementary Feeding - Family Foods for Breastfed Children

52 pages - En anglais.

BR14 | 2000 | OMS | L'unité 4,50 €

■ Code international de commercialisation des substituts du lait maternel

Le texte officiel de protection de l'allaitement maternel. Format A5, 38 pages

BR6 | 1981 | OMS | L'unité 2,50 €

■ Stratégie mondiale pour l'alimentation du nourrisson et du jeune enfant.

La nouvelle action internationale de l'OMS. Format A4, 30 pages.

BR4 | 2003 | OMS | L'unité 5,00 €

Pour les documents créés il y a plus de 10 ans :

50% DE RÉDUCTION* SUR LE PRIX DE VENTE 2015

*Jusqu'à épuisement des stocks
La remise adhérent de 5% ou celle de 3% pour les commandes > à 800 € ne s'appliquent pas sur le déstockage.

LES PRIX
AFFICHÉSTIENNENT
COMPTE DE LA
RÉDUCTION

■ Alimentation infantile. Bases physiologiques

Une revue de la littérature sur les bénéfices et la physiologie de l'allaitement. Livre de 112 pages.

LI1 | 1989 | OMS | L'unité 6,50 €

■ Données scientifiques relatives aux Dix Conditions pour le succès de l'allaitement

Les arguments scientifiques qui expliquent l'Initiative Hôpital Ami des Bébé (IHAB) Format A4, 120 pages.

RA11 | 1999 | OMS | L'unité 6,00 €

Ades Rhône

■ L'allaitement maternel. Guide pratique à l'usage des professionnels de santé.

Document synthétique. quadrichromie, dessins, 18 x 18 cm, 38 p.

BR10 | ADES Rhône | L'unité 2,00 €

CoFAM

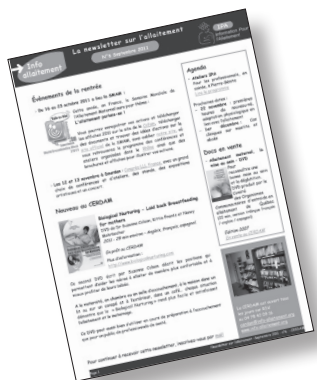
■ Des tétées par milliers

Livret de 8 dessins avec un texte très simple. 12 x 12 cms, 14 pages.

BR8 | 1999 | CoFAM | L'unité 1,00 €

Une bibliothèque spécialisée

IPA gère un centre de ressources documentaires spécialisé en allaitement maternel, qui a pour objectif de collecter et diffuser l'essentiel de l'information scientifique sur l'allaitement.



- Consultation de documents : articles scientifiques, ouvrages, revues spécialisées, DVD, mémoires et thèses...
- Base de données en ligne : pour rechercher des informations parmi tous les documents du centre ressources.
- Lettre d'information : une lettre trimestrielle pour suivre l'actualité et les nouvelles recherches sur l'allaitement.

Pour nos adhérents :

- Recherche documentaire : vous recherchez une information précise, vous souhaitez approfondir vos connaissances ou vous préparez un mémoire, une thèse, nous vous aidons dans vos recherches sur place ou à distance.
- Prêt de 5 documents pour 1 mois (liste complète des ouvrages disponibles sur notre site)

Vous souhaitez venir au centre documentaire ?
Merci de téléphoner ou d'envoyer un Email à IPA afin de prendre rendez-vous.

09 52 83 59 13

documentation@info-allaitement.org

Les tables rondes

Destinées aux professionnels de santé, ces rencontres organisées en soirée sont l'occasion d'aborder des thèmes précis de l'allaitement.

- Contraception et allaitement
- Allaitement et reprise du travail
- Pathologie de l'allaitement
- etc...

Le prêt de documents

Les adhérents IPA peuvent emprunter gratuitement nos livres et DVD pour 1 mois. 5 documents maximum prêtés simultanément, dont 2 DVD.

Modalités : voir la page "services réservés à nos adhérents"

Liste complète des livres et DVD en prêt : consultable sur le site de IPA

■ Expo photo en prêt : «Histoires d'allaitements» de Hélène Alice



Exposition de photographies sur l'allaitement maternel et la parentalité s'inscrivant dans le cadre du projet Pair'Allait, dont l'objectif est d'informer et de soutenir les familles en situation de vulnérabilité qui se questionnent sur l'allaitement. Réalisée avec le soutien de l'ARS Rhône-Alpes.

14 affiches de 1,60 m x 0,60 m avec œillets :
présentation possible sur structures autoportantes

Modalités de prêt : dans le cadre du Projet Pair'Allait, le prêt est gratuit pour les structures dont les missions sont en lien avec la prévention de la précarité et la santé de la femme et de l'enfant.



Le prêt est soumis à la signature d'une convention entre l'emprunteur et l'association IPA ainsi qu'au dépôt d'une caution. Les frais de transport aller et retour sont à la charge de l'emprunteur.

Soutenez notre action d'information en devenant membre !

Adhésion IPA étudiant (uniquement en formation initiale)	20 €
Adhésion IPA individuelle	30 €
Adhésion IPA institution (maternité, association, etc...)	50 €

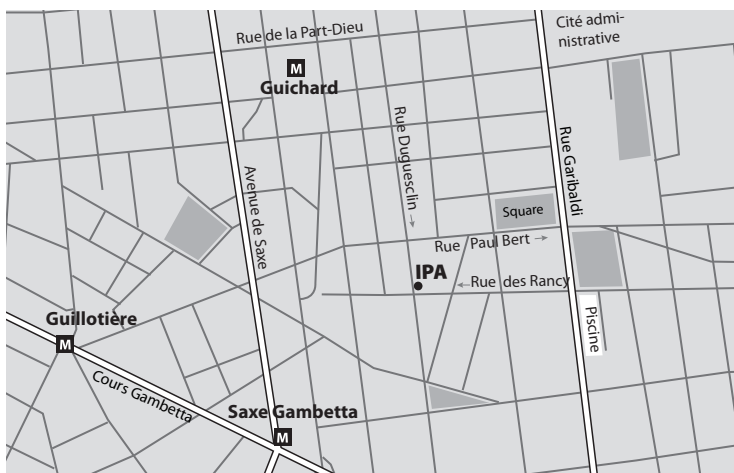
Remplissez le bon d'adhésion (page centrale) en cochant la case qui vous correspond.

Le symbole  indique un document nouvellement diffusé ou remis à jour.

Vous allez commander des dépliants auprès de notre association, et nous aurons le plaisir de vous les faire parvenir rapidement. Nous attirons votre attention sur le fait que la vente de ces documents nous permet de développer notre action. Grâce à ces ressources, nous pouvons préparer d'autres documents, dans le but de soutenir les mères qui allaitent et leurs bébés.

Si vous souhaitez d'autres dépliants, nous vous invitons **à ne pas les photocopier**. Notre équipe sera très heureuse de pouvoir répondre à votre demande.

Merci de votre compréhension.
L'équipe de IPA



Retrouvez-nous aussi sur :



Information.allaitement



@ipa_Allaitement

IPA : 271, rue Duguesclin - 69003 LYON

Tél : 09 52 83 59 13

contact@info-allaitement.org **www.info-allaitement.org**

