

Signes d'une tétée efficace

Une grande partie de l'aréole est dans la bouche du bébé. Les lèvres sont retroussées vers l'extérieur, la langue sous le mamelon et sur la lèvre inférieure. Le nez et le menton touchent le sein. Maman entend bébé déglutir.

Positions pour allaiter

Il est important pour la mère de connaître et d'expérimenter différentes positions en dehors de toute difficulté. Allaiter couchée pour se reposer, en position Biological Nurturing, en madone, en madone inversée, en ballon de rugby, sont les plus classiques.

Compléments lactés

Les petites quantités de colostrum du début sont adaptées à la taille de l'estomac du bébé et suffisent à prévenir l'hypoglycémie et la déshydratation. Les bébés nés à terme, en bonne santé, n'ont besoin que de téter à volonté.



Madone inversée

Pour s'informer

- info-allaitement.org
rubrique S'informer > Ressources en ligne
- Academy of Breastfeeding Medicine
bfmed.org

Spécialistes en allaitement

- Titulaires du DIULHAM diuallaitementmaternel.sitewf.fr
- Certifiés IBCLC consultants-lactation.org

Autres

- Bénévoles de la Leche League llfrance.org
- Coordination Française pour l'Allaitement Maternel (COFAM)
coordination-allaitement.org



DOCUMENT

Dépliant sans contremarque vendu sur :
www.info-allaitement.org

Dépliant "A
info

2018.

Texte : IPA, mise à jour juin 2018

PREMIERS JOURS DE L'ALLAITEMENT

Critères de surveillance d'un allaitement efficace lors du premier mois



ASSOCIATION IPA

Information Pour l'Allaitement

Association de professionnel.le.s de santé spécialisé.e.s dans l'allaitement maternel, implantée à Lyon depuis 1996 et reconnue d'intérêt général.

Plus d'informations sur :
www.info-allaitement.org



09 52 83 59 13 / contact@info-allaitement.org



ÂGE DE BÉBÉ DE BÉBÉ

1 JOUR

2 JOURS

3 JOURS

4 JOURS

5 JOURS

30 JOURS

TAILLE DE L'ESTOMAC DE VOTRE BÉBÉ ET QUANTITÉ JOURNALIÈRE

Taille d'une noisette.



10 à 100 ml par jour.

Taille d'une noix.



200 ml par jour.

Taille d'un oeuf
700 ml par jour.



ATTITUDE DE VOTRE BÉBÉ

Dort beaucoup.
Pleure peu.
Le garder près de maman pour lui proposer le sein souvent.

Prend goût au sein.
Demande à téter plus spontanément.

Votre bébé profite de l'arrivée massive de lait et déglutit souvent bruyamment. Il en veut plus et tête parfois non stop : "période Java".

Les tétés sont...

Maman et bébé vont trouver le rythme qui leur convient.

LE LAIT MATERNEL

Appelé Colostrum, concentré, jaune, riche en éléments nutritifs et anti...

Le lait mature évolue en fonction des besoins de votre bébé.

FRÉQUENCE MOYENNE DES TÉTÉES

Le lait maternel est très digeste.

En moyenne, de 6 à 12 tétés par 24 h.

NOMBRE DE COUCHES MOUILLÉES

1 à 2 couches mouillées au moins.

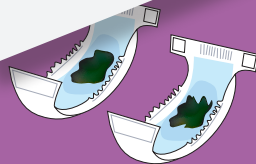
3 couches mouillées au moins.

4 couches mouillées au moins.

5 couches mouillées au moins.

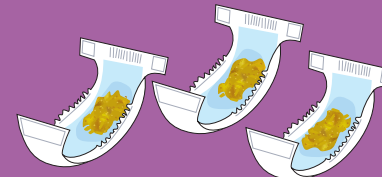
6 couches TRÈS mouillées au moins / 24 h.

FRÉQUENCE ET COULEUR DES SELLES



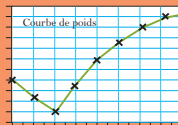
Au moins 1 à 2 fois par jour, noires puis vertes foncées.

Au moins 2 à 3 fois par jour jaune d'or, avec des grumeaux.



D'une selle à chaque tétée à une selle par jour au moins, jaune d'or avec grumeaux.

POIDS DE VOTRE BÉBÉ



Il est possible que votre bébé perde entre 5 à 7 % de son poids de naissance puis retrouve ce poids vers l'âge de 2 semaines au plus tard. Il est inutile de peser votre bébé avant et après la tétée.

Votre bébé prend au moins 20 g. par jour.

Dépliant sans contremarque vendu sur :
www.info-allaitement.org