

# Journée Régionale de l'Allaitement Maternel ENS - LYON - 2018



## Les soutiens à l'allaitement maternel Approches complémentaires

### Présentation des intervenants

#### Conférences

- **Matinée :**

Modératrice : Dr Irène Loras-Duclaux.



Le docteur Irène Loras-Duclaux est pédiatre, gastro-entérologue- nutritionniste, praticien hospitalier à l'Hôpital Femme-Mère-Enfant, à Lyon. Elle y assure, entre autres activités, une consultation spécifiquement dédiée aux mères allaitantes et à leur enfant.

Elle exerce également une activité d'enseignement sur le thème de la lactation dans différentes écoles et facultés (école de sage-femme, université Lyon l'université Paris VI, université Paris-Descartes....)

Co-fondatrice et présidente de l'association IPA durant plusieurs années, elle fait actuellement partie du conseil d'administration.

#### Introduction :

8h45 – 9h00 - Message de bienvenue par la présidente d'Information Pour l'Allaitement (IPA) : Delphine Saintigny.



Delphine Saintigny, infirmière puéricultrice, est consultante en lactation certifiée IBCLC (International Board Certified Lactation Consultant) depuis 2010.

Elle est présidente de l'association IPA depuis juin 2017.

9h00 – 9h45 - Epigénétique et Allaitement Maternel : Dr Virginie Rigourd.



Le docteur Rigourd Virginie est pédiatre en néonatalogie depuis 1997 et exerce actuellement à l'hôpital Necker Enfants Malades (APHP, Paris).

Membre de l'association européenne des lactariums (EMBA) et chargée des relations publiques de l'association des lactariums de France (ADLF), elle est médecin responsable du lactarium régional d'Ile de France depuis 2002. Le Dr Rigourd est également co-fondatrice de l'écoute téléphonique « SOS allaitement 75 » du Réseau de Santé Périnatale Parisien (RSPP).



9h45 – 10h30 – Développement de la personnalité : rôle de l'allaitement dans les interactions entre génétique et environnement ; Dr Adrian Serban.

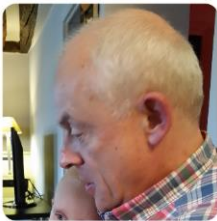


Le docteur Adrian Serban est Pédiatre à Lyon.

Après une licence en philosophie et des études de médecine à Berlin Ouest, il est arrivé à Lyon en 1989 où il a effectué son internat en pédiatrie. À la suite d'une formation en psychothérapie cognitive et comportementale clôturée en 2008, il a exercé à l'hôpital en tant que psychothérapeute et à son cabinet en tant que pédiatre pendant quelques années. Cette double activité a attiré son attention sur la forte influence des premiers liens que l'enfant tisse avec ses parents sur sa vie psychique en tant qu'adulte. En 2010, il a fait une formation à Munich sur la théorie de l'attachement et ses implications pratiques.

Récemment, il a réalisé une étude concernant le style d'attachement des jeunes enfants et a tenu plusieurs conférences au sujet de l'attachement sous ses aspects anthropologiques et neurobiologiques.

11h00 – 11h45 - Qu'est-ce qu'une Pharmacie Amie de l'Allaitement Maternel (PHAAM) ? - Dr Frédéric Roussel.



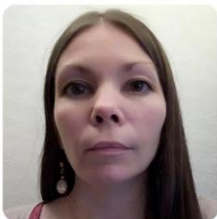
Le docteur Frédéric Roussel est pharmacien à Courbevoie (92).

Sa pharmacie est labellisée PHAAM depuis 2017. Il accompagne les mères dans leur projet d'allaitement pour des bébés en bonne santé et a réalisé 4 consultations pharmaceutiques par jour en 2017 (grossesse, allaitement maternel, reprise du travail).

Son équipe est composée de 7 salariés, dont 4 docteurs en pharmacie et une préparatrice formés à l'allaitement maternel.

<https://www.pharmacie-marceau.fr/article/respect-du-code-international-de-commercialisation-des-substituts-du-lait-maternel-47449/article>

11h45 – 12h30 - Féminismes et allaitement maternel en France des années 1890 à nos jours ; Laure Royer.



Laure Royer est professeur d'histoire-géographie et bénévole auprès de l'association Lact'écoute à Clermont-Ferrand (63) depuis 2007.

Elle est titulaire d'un master de recherche en histoire contemporaine dont le sujet de recherche était « *Féminismes et allaitement maternel en France des années 1890 à l'an 2000* », dirigé par Jean-Louis Lenhof à l'Université de Caen en 2012.

- **Après-midi :**

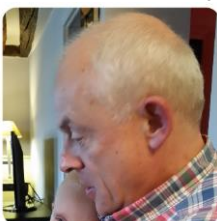
Modérateur : Joel Clerget.



Joel Clerget est psychanalyste à Lyon (69) et praticien en haptonomie pré et postnatale.

Sensible à l'art et à la dimension du contact, il enseigne à Lyon et écrit. Formateur, membre affilié de la Société de Psychanalyse Freudienne, membre de l'Association Internationale Henri Maldiney et Donald Winnicott France, de l'Association des amis de Gaston Bachelard, il anime des séminaires de lecture de textes psychanalytiques : Freud, Lacan, Winnicott et Dolto et de Henri Maldiney. <http://www.joelclerget.com>

14h00 – 14h45 - La place, le rôle du père avant et après la naissance. Un ami pour l'allaitement ? - Dr Frédéric Roussel.



Le docteur Frédéric Roussel est pharmacien à Courbevoie (92). Sa pharmacie est labellisée PHAAM depuis 2017.

Il s'implique pour valoriser la place des pères dans le soutien à l'allaitement maternel par le biais d'associations et d'un groupe nommé « Papas Amis Pour l'Allaitement » (actuellement : « Papas amis de l'allaitement ») <https://www.facebook.com/groups/DADSONLY/>



14h45 – 15h30 - Grossesse, allaitement et comportements alimentaires ; Chantal Boutet.



Chantal Boutet est diététicienne nutritionniste libérale et titulaire du DIULHAM (Diplôme Inter Université Lactation Humaine et Allaitement Maternel) à Saint-Alban Leysse (73). Elle est également praticienne du Groupe de Réflexion sur l'Obésité et le Surpoids.

Depuis 2013, son activité libérale est spécialisée dans les consultations pour les troubles de comportements alimentaires. Elle intervient également comme formatrice dans ce domaine ainsi qu'en éducation thérapeutique.

16h00 – 16h45 - Mise en œuvre du Code international de commercialisation des substituts du lait maternel, selon le Rapport WBTI France 2017 ; Sylvie Balmer.



Sylvie Balmer est Infirmière de formation, consultante en lactation IBCLC depuis 1999 et formatrice, coordinatrice pour le centre de formation ACLP à Hourtin (33).

Elle a participé au Rapport WBTI France 2017.

<http://consultants-lactation.com/>  
[Site WBTI France](#)

16h45 – 17h30 - Le soutien à l'allaitement à Québec ; Cocogren (comité de concertation des groupes d'entraide en allaitement).



Le Cocogren est composé de: Joyce Harvey de l'association Allaitement Québec ; Stéphanie Deschênes, de l'association Mamie-Lait ; Juliette Le Roy, de l'association Entraide Naturo-Lait ; Brigitte Tremblay de l'association Aidons-Lait.

<http://www.cocogren.com/>

## Clôture

17h30 – Mot de la présidente d'IPA : Delphine Saintigny.



## Posters

Plusieurs posters seront affichés lors de la JRA. Les auteurs seront présents pour répondre à vos questions lors des temps de pauses.

**Recueil et don précoce de colostrum chez le nouveau-né grand prématuré : mise en place de nouvelles pratiques au sein d'un pôle femme mère enfant ; CHU de Nice.**



L'équipe est composée de : Stéphanie De Smet, pédiatre praticien hospitalier, travaillant au service de médecine néonatale, titulaire d'un DIU hépato-gastro-nutrition pédiatrique et explorations fonctionnelles digestives, elle a encadré des thèses de médecine sur l'alimentation du nouveau-né grand prématuré, plus particulièrement sur l'intérêt du lait cru et du don de colostrum, le Dr De Smet est l'investigatrice principale du projet colostrum ; Sandé Baeyens, sage-femme consultante en lactation IBCLC, exerçant au service maternité du pôle ; Charlotte Isnard, pédiatre Assistante spécialiste

dans l'unité de médecine néonatale, sa thèse de médecine et son mémoire de Master II de Pathologies humaines spécialité Nutrition et Physiopathologie Vasculaire, ont été réalisés sur l'administration du colostrum (nouveau-né grand prématuré et modèle murin, travaux inspirés de la mise en place de l'étude proposée lors de ce poster) ; Sandrine Junay, Infirmière puéricultrice consultante en lactation IBCLC, exerçant au service de médecine néonatale ; Chloé Merel (absente sur la photo), infirmière puéricultrice diplômée en allaitement DIULHAM, travaillant au service de médecine néonatale.

**Quelques faits à savoir sur l'allaitement long ; Claude Didierjean-Jouveau.**



Claude Didierjean-Jouveau explore le continent de l'allaitement maternel depuis plus de quarante ans.

Elle est animatrice de La Leche League France (LLL France), dont elle fut la présidente dans les années 1990 et elle est l'éditrice de leur magazine « Allaiter aujourd'hui ! ».

Elle a écrit plusieurs ouvrages, notamment aux éditions Jouvence : « Allaiter, c'est bon pour la santé... de la mère et de l'enfant » ; « L'Anthologie de l'allaitement maternel » ; le « Petit guide de l'allaitement pour la mère qui travaille. » et le dernier en date : « Allaiter plus longtemps ».

<http://www.claude-didierjean-jouveau.fr/>

**Accompagnement à l'allaitement auprès des femmes en situation de précarité ; Marie-Colette Curtelin et Emilie Gauthier, PMI (Protection Maternelle Infantile) de Lyon.**



Marie-Colette Curtelin, infirmière DE en 1981, a exercé en services hospitaliers adultes, puis en santé scolaire. Elle obtient son DE de puéricultrice en 2006 et exerce en PMI ; elle rejoint l'équipe de PMI du 1<sup>er</sup> arrondissement de Lyon. Emilie Gauthier, infirmière DE en 2012, a exercé en service hospitalier enfants urgences pédiatriques et pédiatrie générale. Elle obtient son DE de puéricultrice en 2013 puis intègre la Métropole de Lyon en PMI en rejoignant l'équipe de Vaulx-En-Velin, Est Lyonnais.

Elles sont toutes deux titulaires du DIULHAM 2017/2018. Dans le cadre de leur mémoire, elles ont réalisé une étude, en binôme, auprès des professionnelles exerçant en PMI à la Métropole de Lyon, portant sur leur accompagnement auprès des femmes en situation de précarité et pratiquant l'allaitement maternel.

**Efficacité d'un traitement ostéopathique couplé à des consultations d'allaitement pour les bébés ayant des difficultés mécaniques de succion. Résultats d'un essai contrôlé randomisé ; Dr Juliette Herzhaft -Le Roy.**



Suite à une formation de médecin généraliste et une pratique en PMI, sa rencontre avec des passionnées ayant créé l'association IPA a permis à Juliette Herzhaft -Le Roy de se spécialiser dans le domaine de l'allaitement maternel. Après avoir occupé différents postes au sein de cette association, la certification IBCLC en 2005 s'imposait.

En changeant de pays, Juliette Herzhaft -Le Roy en a profité pour apporter une autre corde à son arc et obtenir le diplôme d'ostéopathe du Collège d'études Ostéopathiques de Québec, dans le but d'aider les bébés à mieux prendre le sein. Elle a complété sa formation par une maîtrise en recherche à l'Université de Sherbrooke, Canada, dont les résultats, publiés dans le Journal of

Human Lactation, seront présentés dans cette communication.





**Adoption et maternage par l'allaitement : discerner les enjeux pour un accompagnement éclairé ; Françoise-Marie Nogués et Ariane Kellens.**



Françoise-Marie Nogués est accréditée par La Leche League International, elle anime des groupes de parole de pairs dans le domaine de l'allaitement depuis une quinzaine d'années. Elle est également formatrice et gestalt-thérapeute, formée à la thérapie du lien (spécialisation Attachement et Traumas) ainsi qu'aux neurosciences affectives.

Ariane Kellens est sage-femme ; elle est consultante en lactation depuis plus de dix ans. Elle enseigne actuellement à HELMO (Haute Ecole Libre de Mosane) et anime une session consacrée à l'information et au soutien à l'allaitement de futures mères en cours d'adoption.

A travers leurs vécus d'adoption et leurs parcours professionnels, elles explorent une posture de maternage à travers laquelle seront abordés le rôle et la place des professionnels de santé face au projet d'allaitement d'une femme en procédure d'adoption.

**Allaitement et maladie d'Hirschsprung ; Sabina Robin.**



Sabrina Robin est puéricultrice en service de réanimation néonatale depuis douze ans. Elle est également consultante en Lactation IBCLC depuis 2015.

Membre de l'association francophone de la maladie d'hirschsprung (afmah) et maman allaitante d'un petit garçon atteint de la maladie, elle a réalisé ce travail pour améliorer la prise en charge des bébés et des parents touchés par cette maladie.