

Pour chaque conférence de la journée, retrouvez : la présentation de **l'intervenant**, le **résumé** de l'intervention, le **diaporama**, une **bibliographie**, les **notes** du direct.

La majorité des interventions ont pu être filmées. Nos adhérents auront accès aux **vidéos** prochainement.

Bonus de **la JRA vue par nos bénévoles** : regards sur quelques thèmes abordés (2 **articles** en ligne, 6 autres à venir !).

Sommaire

Conférences

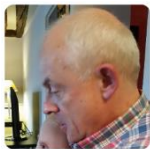
La place du père avant et après la naissance. Un ami pour l'allaitement ?.....	3
- Regards sur l'intervention du Dr Roussel.....	3
Développement de la personnalité : rôle de l'allaitement dans les interactions entre génétique et environnement.....	4
- Regard sur l'intervention du Dr Serban.....	4
Qu'est-ce qu'une Pharmacie Amie de l'Allaitement Maternel (PHAAM) ?.....	5
Féminismes et allaitement maternel en France des années 1890 à nos jours	6
- Regard sur l'intervention de Laure Royer	6
Epigénétique et allaitement maternel.....	7
- Regard sur l'intervention du Dr Rigoud. <i>Bientôt disponible</i>	7
Troubles de comportements alimentaires, grossesse et allaitement	8
- Regard sur l'intervention de Chantal Boutet.....	8
Mise en œuvre du Code international de commercialisation des substituts du lait maternel, selon le Rapport WBTI France 2017.....	9
Le soutien à l'allaitement à Québec, la force de la concertation et du communautaire	10
- Regard sur l'intervention du Cocogren.....	10

Posters

Recueil et don précoce de colostrum chez le nouveau-né grand prématuré : mise en place de nouvelles pratiques au sein d'un pôle femme mère enfant ; CHU de Nice.....	11
Quelques faits à savoir sur l'allaitement long ; Claude Didierjean-Jouveau.....	11
Accompagnement à l'allaitement auprès des femmes en situation de précarité ; Marie-Colette Curtelin et Emilie Gauthier, PMI (Protection Maternelle Infantile) de Lyon.....	12
Efficacité d'un traitement ostéopathique couplé à des consultations d'allaitement pour les bébés ayant des difficultés mécaniques de succion. Résultats d'un essai contrôlé randomisé ; Dr Juliette Herzhaft -Le Roy.....	12
Adoption et maternage par l'allaitement : discerner les enjeux pour un accompagnement éclairé ; Françoise-Marie Nogues et Ariane Kellens.....	13
Remerciements.....	14



La place du père avant et après la naissance. Un ami pour l'allaitement ?



Présentation : Le docteur Frédéric Roussel est pharmacien à Courbevoie (92). Sa pharmacie est labellisée PHAAM depuis 2017.

Il s'implique pour valoriser la place des pères dans le soutien à l'allaitement maternel par le biais d'associations et d'un groupe nommé « Papas Amis Pour l'Allaitement » (actuellement : « Papas amis de l'allaitement »)

<https://www.facebook.com/groups/DADSONLY/>

Résumé Nos valeurs : Respect mutuel, tolérance, sans jugement, bienveillance.

Nos objectifs : Soutenir les pères dans la parentalité les premiers jours de vie de leurs enfants, les accompagner, et les encourager à devenir acteurs pour un environnement sécurisant pour les futures mères, et les mères allaitantes.

Les rassurer et les informer sur l'ensemble des aspects de la périnatalité et les orienter vers les professionnels compétents. Allaitement, portage, massage, développement des enfants dans un climat bienveillant. Soutien de pair à pair : partager en toute confiance entre papas et que l'on puisse s'exprimer librement dans le respect des choix et opinions des uns et des autres.

Maillage national : Les administrateurs du groupe et Frédéric Roussel assurent le maintien de la ligne éditoriale du groupe Papas Amis de l'Allaitement (nom provisoire), tout en soutenant les autres associations de soutien à l'allaitement, qui respectent le code international de commercialisation des substituts du lait maternel, biberon et tétines. Comme par exemple ATUA, la Cofam, LLL, WBTi, IBFAN, les Pharmaciens Amis de l'Allaitement Maternel, etc...

Le groupe Papas Amis de l'Allaitement reste réservé aux pères qui soutiennent l'allaitement.

Vidéo et diaporama :

- [Diaporama du Dr Roussel \(place du père\)](#)
- [Vidéo](#) (accès par mot de passe, réservé aux inscrits à la JRA ainsi qu'aux adhérents)

La Journée Régionale de l'Allaitement 2018 vue par nos bénévoles :

- [Regards sur l'intervention du Dr Roussel](#)
- Prise de [notes, en direct](#) des conférences (accès libre au compte Twitter d'IPA)



Les ressources complémentaires du CERDAM d'IPA

Abbass-Dick J, Stern SB, Nelson LE, Watson W, Dennis CL. **Coparenting breastfeeding support and exclusive breastfeeding: a randomized controlled trial.** Pediatrics, vol.135, n°2, 2015, p.102-110

Brown A, Davies R. **Fathers' experiences of supporting breastfeeding: challenges for breastfeeding promotion and education.** Maternal & Child Nutrition, vol.10, n°4, 2014, p.510-526

Rempel, L. A. & J. K. Rempel. **The Breastfeeding Team: The Role of Involved Fathers in the Breastfeeding Family.** Journal of Human Lactation, vol.27, n°2, 2011, p. 115-121

Tokhi M, Comrie-Thomson L, Davis J, Portela A, Chersich M, Luchters. **Involving men to improve maternal and newborn health: A systematic review of the effectiveness of interventions.** S. PLoS One, vol.13, n°1, 2018, e0191620



Développement de la personnalité : rôle de l'allaitement dans les interactions entre génétique et environnement



Présentation : Le docteur Adrian Serban est Pédiatre à Lyon.

Après une licence en philosophie et des études de médecine à Berlin Ouest, il est arrivé à Lyon en 1989 où il a effectué son internat en pédiatrie. À la suite d'une formation en psychothérapie cognitive et comportementale clôturée en 2008, il a exercé à l'hôpital en tant que psychothérapeute et à son cabinet en tant que pédiatre pendant quelques années. Cette double activité a attiré son attention sur la forte influence des premiers liens que l'enfant tisse

avec ses parents sur sa vie psychique en tant qu'adulte. En 2010, il a fait une formation à Munich sur la théorie de l'attachement et ses implications pratiques.

Récemment, il a réalisé une étude concernant le style d'attachement des jeunes enfants et a tenu plusieurs conférences au sujet de l'attachement sous ses aspects anthropologiques et neurobiologiques.

Résumé : Ces vingt dernières années, les progrès spectaculaires réalisés dans le domaine des neurosciences nous ouvrent une toute nouvelle perspective sur le fonctionnement du cerveau, permettant une profonde compréhension des facteurs qui influent sur notre vie psychique et sur les relations entre génétique et environnement.

La « théorie de l'attachement », développée dans les années cinquante par le psychiatre anglais John Bowlby, est aujourd'hui largement validée par les connaissances acquises dans les domaines des neurosciences et de l'anthropologie. Selon cette théorie, la nature des premiers liens que l'enfant développe avec ses parents a une forte influence sur le fonctionnement psychique et social de l'individu et son bien-être. L'allaitement, à travers ses effets neurobiologiques joue un rôle déterminant dans la constitution de ces liens. Cette conférence débat propose une synthèse de cette évolution, à la fois rigoureusement scientifique et accessible au large public. Elle s'adresse à tous ceux qui ont su conserver la curiosité et le désir de progresser dans la compréhension de l'humain.

Vidéo et diaporama :

- [Diaporama du Dr Serban](#)
- [Vidéo](#) (accès par mot de passe, réservé aux inscrits à la JRA ainsi qu'aux adhérents)

La Journée Régionale de l'Allaitement 2018 vue par nos bénévoles :

- [Regard sur l'intervention du Dr Serban](#)
- Prise de [notes, en direct](#) des conférences ([note complémentaire](#) ; accès libre au compte Twitter d'IPA)



Les ressources complémentaires du CERDAM d'IPA

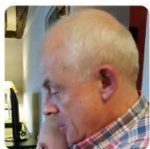
Jackson Dylan B. The association between breastfeeding duration and attachment : a genetically informed analysis. *Breastfeeding Medicine* , Vol. 11, n°6 (Juillet - Août 2016), p. 297-304

Uvnas-Moberg Kerstin. Ocytocine : l'hormone de l'amour : ses effets sur notre santé et nos comportements. *Le souffle d'Or*, 2006, 208 p.

Vigouroux Agnès. L'allaitement long expliqué à mon psy, mon généraliste, mon pédiatre, ma voisine... Éditions du Hêtre, 2015, 212 p.



Qu'est-ce qu'une Pharmacie Amie de l'Allaitement Maternel (PHAAM) ?



Présentation : Le docteur Frédéric Roussel est pharmacien à Courbevoie (92). Sa pharmacie est labellisée PHAAM depuis 2017. Il accompagne les mères dans leur projet d'allaitement pour des bébés en bonne santé et a réalisé 4 consultations pharmaceutiques par jour en 2017 (grossesse, allaitement maternel, reprise du travail). Son équipe est composée de 7 salariés, dont 4 docteurs en pharmacie et une préparatrice formés à l'allaitement maternel.

<https://www.pharmacie-marceau.fr/article/respect-du-code-international-de-commercialisation-des-substituts-du-lait-maternel-47449/article>

Résumé : Nous informons de façon permanente avec les plus récents développements actuels des connaissances sur l'allaitement maternel. Ainsi la Pharmacie intervient sur 3 niveaux :

- Vers la fin de la grossesse, nous apportons toute l'information souhaitée pour un choix éclairé, au-delà des polémiques à l'aide de faits scientifiquement établis.
- Au début de l'allaitement, un service d'orientation vers les consultantes en lactation certifiées IBCLC les plus proches. En cas de besoin, nous proposons les meilleures solutions aux difficultés des débuts.
- Nous offrons les conseils personnalisés une fois que l'allaitement est en place, vers la fin du premier mois de bébé, puis plus tard à la reprise de l'activité professionnelle.

L'association apporte une expertise et une pratique reconnues par l'ensemble des acteurs de l'allaitement, un accompagnement dans la démarche Pharmaciens Amis de l'Allaitement Maternel, un lieu d'échange, un soutien et un appui dans cette démarche.

Vidéo et diaporama :

- [Diaporama du Dr Roussel \(phaam\)](#)
- [Vidéo](#) (accès par mot de passe, réservé aux inscrits à la JRA ainsi qu'aux adhérents)

La Journée Régionale de l'Allaitement 2018 vue par nos bénévoles : prise de [notes, en direct](#) des conférences (accès libre au compte Twitter d'IPA).



Les ressources complémentaires du CERDAM d'IPA

Geiler Isabelle, Fouassier Isabelle. **Le conseil en allaitement à l'officine**. Éditions du Moniteur des pharmacies, 2013, 271 p.

L'initiative Pharmacies "Amies des Bébé" – Allaitement Actualités 48-49. In : Association Genevoise pour l'Alimentation Infantile et Bureau de liaison international du réseau IBFAN [en ligne]. 18 février 2011. Disponible sur <<http://www.gifa.org/publications/linitiative-pharmacies-amies-des-bebes/>> (consulté le 30/07/18)

La première "Pharmacie amie des bébés" en France [vidéo en ligne]. Vimeo, 2016. 1 vidéo, 16'. Disponible sur <<https://vimeo.com/166060908>> (consulté le 17/09/18)

L'initiative "pharmacies amies de l'allaitement maternel" [vidéo en ligne]. Youtube, 2016. 1 vidéo, 5'40. Disponible sur <<https://youtu.be/p2LlGlj5jg>> (consulté le 17/09/18)

Ryan M., Smith J. **Breastfeeding knowledge, attitude and training amongst Australian community pharmacists**. Breastfeeding Review, Vol.24, n°2, juillet 2016, p. 41-49



Féminismes et allaitement maternel en France des années 1890 à nos jours



Présentation : Laure Royer est professeur d'histoire-géographie et bénévole auprès de l'association Lact'écoute à Clermont-Ferrand (63) depuis 2007.

Elle est titulaire d'un master de recherche en histoire contemporaine dont le sujet de recherche était « *Féminismes et allaitement maternel en France des années 1890 à l'an 2000* », dirigé par Jean-Louis Lenhof à l'Université de Caen en 2012.

Résumé : Il semble encore parfois paradoxal de concilier la pratique de l'allaitement maternel et l'héritage du féminisme. Indéniablement, les féminismes en France, comme dans d'autres pays, ont contribué à forger la représentation de la place des femmes dans la société, mais aussi la représentation de la maternité, et donc de l'allaitement maternel, dans l'imaginaire collectif. Il a donc semblé pertinent de s'interroger sur les conceptions de l'allaitement maternel que les féministes ont développées en France des années 1890 à l'an 2000, révélant leurs convergences ou divergences en fonction des époques et des courants. Ainsi, la première vague féministe, des années 1890 à 1940, est largement favorable à l'allaitement maternel, alors que les opinions divergent sur ce sujet après la Seconde Guerre Mondiale et notamment durant les années 1970.

Vidéo et diaporama :

- [Diaporama de Laure Royer](#)
- [Vidéo](#) (accès par mot de passe, réservé aux inscrits à la JRA ainsi qu'aux adhérents)

La Journée Régionale de l'Allaitement 2018 vue par nos bénévoles :

- [Regard sur l'intervention de Laure Royer](#)
- Prise de [notes, en direct](#) des conférences (accès libre au compte Twitter d'IPA)



Les ressources complémentaires du CERDAM d'IPA

Didierjean-Jouveau Claude-Suzanne, **L'allaitement est-il compatible avec le féminisme ?** In : Spirale [en ligne], Vol.3, n°27, 2003, p. 139-147. Disponible sur <<https://www.cairn.info/revue-spirale-2003-3-page-139.htm>> (consulté le 30 /07/18)

Hall Smith Paige, Labbok Miriam. **It Takes a Village: The Role of the Greater Community in Inspiring and Empowering Women to Breastfeed.** Praeclarus Press, 2015.

Hall Smith Paige, Labbok Miriam, Brittany D. Chambers **Breastfeeding, Social Justice, and Equity.** Praeclarus Press, 2017

La Leche League France. Allaitement et féminisme. Allaiter aujourd'hui n°111, avril-mai-juin 2017. LLL France, 38 p.



Epigénétique et allaitement maternel



Présentation : Le docteur Rigoud Virginie est pédiatre en néonatalogie depuis 1997 et exerce actuellement à l'hôpital Necker Enfants Malades (APHP, Paris). Membre de l'association européenne des lactariums (EMBA) et chargée des relations publiques de l'association des lactariums de France (ADLF), elle est médecin responsable du lactarium régional d'Ile de France depuis 2002. Le Dr Rigoud est également co-fondatrice de l'écoute téléphonique « SOS allaitement 75 » du Réseau de Santé Périnatal Parisien (RSPP).

Résumé : Le lait de femme, de par ses propriétés nutritionnelles et biologiques uniques, reste le gold standard pour la nutrition du nouveau-né et du nourrisson. Les études les plus récentes confirment que le volume et la qualité nutritionnelle du lait dépendent de nombreux facteurs environnementaux, nutritionnels, génétiques, mais aussi épigénétiques dont certains pourraient être modifiables ou ajustables. Ces facteurs durant la période critique des 1000 jours pourraient ainsi impacter la qualité du lait et donc le devenir du nourrisson, voir du futur adulte mais aussi la santé de la mère. Un jour, peut-être pourra-t-on répondre à des besoins spécifiques en utilisant ce que l'on pourrait qualifier de « lactothérapie ».

Vidéo et diaporama :

- [Diaporama du Dr Rigoud](#)
- [Vidéo](#) (accès par mot de passe, réservé aux inscrits à la JRA ainsi qu'aux adhérents)

La Journée Régionale de l'Allaitement 2018 vue par nos bénévoles :

- Regard sur l'intervention du Dr Rigoud. *Bientôt disponible.*
- Prise de [notes, en direct](#) des conférences (accès libre au compte Twitter d'IPA).



Les ressources complémentaires du CERDAM d'IPA

Bauge P. **Lait humain et expression des gènes : 1- Entérocolite nécrosante.** In : Allaitement, bonheur et raison ; Quelques informations utiles pour atteindre le bonheur ! [en ligne]. 17 octobre 2015. Disponible sur <<https://allaiterbonheuretraison.wordpress.com/2015/10/17/lait-humain-et-expression-des-genes-1-enterocolite-necrosante/>> (consulté le 31/08/18)

Bauge P. **Lait humain et expression des gènes : 2- autres mécanismes.** In : Allaitement, bonheur et raison ; Quelques informations utiles pour atteindre le bonheur ! [en ligne]. 22 février 2016. Disponible sur <<https://allaiterbonheuretraison.wordpress.com/2016/02/22/lait-humain-et-expression-des-genes-2-autres-mecanismes/>> (consulté le 31/08/18)

Questionnement par rapport au lait de vache :

WBTI France. **Allaitement et épigénétique : les révélations de Melnik.** In : Blog WBTI France [en ligne]. 15 juin 2018. Disponible sur <<https://wbti-france.jimdo.com/2018/06/02/allaitement-et-epigenetique-les-revelations-de-melnik/>> (consulté le 31/08/18)



Troubles de comportements alimentaires, grossesse et allaitement



Présentation : Chantal Boutet est diététicienne nutritionniste libérale et titulaire du DIULHAM (Diplôme Inter Université Lactation Humaine et Allaitement Maternel) à Saint-Alban Leysse (73). Elle est également praticienne du Groupe de Réflexion sur l'Obésité et le Surpoids.

Depuis 2013, son activité libérale est spécialisée dans les consultations pour les troubles de comportements alimentaires. Elle intervient également comme formatrice dans ce domaine ainsi qu'en éducation thérapeutique.

Résumé : La régulation des comportements alimentaires est complexe. Actuellement, elle est souvent perturbée (difficultés de choix alimentaires, obésité, compulsions...). La grossesse et l'allaitement sont des périodes de fragilité mais aussi d'opportunité et de remaniement de ces comportements. Ceux-ci vont influencer, non seulement le poids et la manière de manger de la mère, mais également ceux du bébé. Comment sont-ils physiologiquement régulés ? Comment influencent-ils le bébé à venir ? Comment repérer et agir lorsqu'il a des troubles avérés ?

Vidéo et diaporama :

- [Diaporama de Chantal Boutet](#)
- [Vidéo](#) (accès par mot de passe, réservé aux inscrits à la JRA ainsi qu'aux adhérents)

La Journée Régionale de l'Allaitement 2018 vue par nos bénévoles :

- [Regard sur l'intervention de Chantal Boutet.](#)
- Prise de [notes, en direct](#) des conférences (accès libre au compte Twitter d'IPA).



Les ressources complémentaires du CERDAM d'IPA

La Leche League France. **Se nourrir quand on allaite.** Allaiter Aujourd'hui N°113, oct-nov-déc 2017. LLL France, 30 p.

La Leche League France. **DA 92 : Allaitement et troubles alimentaires chez la mère.** In : La Leche League France [en ligne]. Disponible sur <<https://www.lllfrance.org/1827-da-92-allaitement-et-troubles-alimentaires-chez-la-mere>> (consulté le 30/08/18)

Mazurier E, Christol M., **Allaitement maternel : précis de pratique clinique.** Sauramps medical, 2012. 185 p.



Mise en œuvre du Code international de commercialisation des substituts du lait maternel, selon le Rapport WBTi France 2017



Présentation : Sylvie Balmer est Infirmière de formation, consultante en lactation IBCLC depuis 1999 et formatrice, coordinatrice pour le centre de formation ACLP à Hourtin (33). Elle a participé au Rapport WBTi France 2017.

<http://consultants-lactation.com/>
[Site WBTi France](#)

Résumé : La démarche WBTi France World Breastfeeding Trends initiative (Initiative mondiale de suivi des évolutions de l'allaitement) est un projet collaboratif (instances gouvernementales, collèges professionnels, monde associatif etc.). 15 indicateurs figurent dans le Questionnaire WBTi et évaluent les politiques d'allaitement de chaque pays.

Le processus d'évaluation au moyen des outils WBTi a commencé en 2005. En tout, plus de 110 pays sont actuellement engagés dans la WBTi, dont la France depuis 2016.

La France dispose de recommandations intéressantes en faveur de l'allaitement maternel (ANAES 2002, HAS 2006, INPES 2009, Rapport du Dr Turck 2010, PNNS) mais peine dans leur mise en œuvre.

L'état des lieux montre des taux et des durées d'allaitement maternel qui restent encore loin de ces recommandations de bonne pratique.

La démarche WBTi reste pertinente pour la France. Car elle pourrait être un levier de réflexion, de changement de pratique voire la mise en place d'une démarche de santé publique au niveau national.

D'autre part, celle-ci s'appuie sur Le Code de Commercialisation des substituts du lait maternel.

[Diaporama de Sylvie Balmer](#)

La Journée Régionale de l'Allaitement 2018 vue par nos bénévoles : prise de [notes, en direct](#) des conférences (accès libre au compte Twitter d'IPA).



Les ressources complémentaires du CERDAM d'IPA

Information Pour l'Allaitement. **Commercialisation des substituts du lait maternel, mise en œuvre du code international à l'échelle nationale : rapports de situations.** In : Information Pour l'Allaitement [en ligne]. 18 mai 2017. Disponible sur <<https://info-allaitement.org/ressources-en-ligne/commercialisation-substituts-lait-maternel-code-international-national-rapport-situation-oms-2016-2018/>> (consulté le 31/08/18)

Palmer Gabrielle. **Surveillance du Code. 25 ans de protection de l'allaitement maternel.** WABA, 2006. Disponible sur <https://amis-des-bebes.fr/pdf/documents-ihab/WBW_2006_French_ActionFolder.pdf> (consulté le 31/08/18)

Barennes H. , Slesak G., Goyet S. **Enforcing the International Code of Marketing of Breast-milk Substitutes for Better Promotion of Exclusive Breastfeeding: Can Lessons Be Learned?** Journal of Human Lactation, Vol 32, n°1, Février 2016, p.20-27



Le soutien à l'allaitement à Québec, la force de la concertation et du communautaire



Présentation : Le Comité de concertation des groupes d'entraide en allaitement de la région de Québec (Cocogren) est composé de : Joyce Harvey de l'association Allaitement Québec ; Stéphanie Deschênes, de l'association Mamie-Lait ; Juliette Le Roy, de l'association Entraide Naturo-Lait ; Brigitte Tremblay de l'association Aidons-Lait.

<http://www.cocogren.com/>

Résumé : Depuis plus de 35 ans, des associations de soutien de mère à mère œuvrent dans la région de Québec, Canada. Une concertation s'est mise en place depuis presque 20 ans pour une meilleure coordination entre elles et avec le réseau de la santé dans le but d'offrir aux familles un soutien adapté et proche de leurs besoins.

Nous présenterons un bref historique de la concertation à Québec, les évolutions des taux d'allaitement et des services offerts aux familles.

Plus d'informations : cocogren.allaitement@gmail.com

Vidéo et diaporama :

- [Diaporama du Cocogren](#)
- [Vidéo](#) (accès par mot de passe, réservé aux inscrits à la JRA ainsi qu'aux adhérents)

La Journée Régionale de l'Allaitement 2018 vue par nos bénévoles :

- [Regard sur l'intervention du Cocogren](#)
- Prise de [notes, en direct](#) des conférences (accès libre au compte Twitter d'IPA).



Les ressources complémentaires du CERDAM d'IPA

MAQ. Mouvement allaitement du Québec. **Allaiter au Québec**. Disponible sur <https://allaiterauquebec.org/> > (consulté le 05/09/18)

Déplaudé M., Navarro-Rodríguez T. **11. De mère à mère. Les associations de soutien à l'allaitement maternel en France**. In : Que manger: Normes et pratiques alimentaires [en ligne]. Paris: La Découverte, 2017, p. 180-195. Disponible sur <https://www.cairn.info/que-manger--9782707197702-page-180.htm> > (consulté le 10/09/18)

Adresses utiles en France :

Information Pour l'Allaitement. **Les associations de soutien à l'allaitement**. In : Information Pour l'Allaitement. S'informer, Sites utiles. [En ligne]. Lyon, 17 février 2016. Disponible sur <https://info-allaitement.org/ressources-en-ligne/les-associations-de-soutien-a-lallaitement/> > (consulté le 31/08/18)



Posters

Plusieurs posters ont été affichés lors de la JRA. Les auteurs étaient disponibles pour répondre aux questions lors des temps de pauses.

Recueil et don précoce de colostrum chez le nouveau-né grand prématuré : mise en place de nouvelles pratiques au sein d'un pôle femme mère enfant ; CHU de Nice.



Présentation : L'équipe est composée de : Stéphanie De Smet, pédiatre praticien hospitalier, travaillant au service de médecine néonatale, titulaire d'un DIU hépato-gastro-nutrition pédiatrique et explorations fonctionnelles digestives, elle a encadré des thèses de médecine sur l'alimentation du nouveau-né grand prématuré, plus particulièrement sur l'intérêt du lait cru et du don de colostrum, le Dr De Smet est l'investigatrice principale du projet colostrum ; Sandé Baeyens, sage-femme consultante en lactation IBCLC, exerçant au service maternité du pôle ; Charlotte Isnard, pédiatre Assistante spécialiste dans l'unité de médecine néonatale, sa thèse de médecine et son mémoire de Master II de Pathologies humaines spécialité Nutrition et Physiopathologie Vasculaire, ont été réalisés sur l'administration du colostrum (nouveau-né grand prématuré et modèle murin, travaux inspirés de la mise en place de l'étude proposée lors de ce poster) ; Sandrine Junay, Infirmière puéricultrice consultante en lactation IBCLC, exerçant au service de médecine néonatale ; Chloé Merel (absente sur la photo), infirmière puéricultrice diplômée en allaitement DIULHAM, travaillant au service de médecine néonatale.

[Poster non disponible]

Quelques faits à savoir sur l'allaitement long ; Claude Didierjean-Jouveau.



Présentation : Claude Didierjean-Jouveau explore le continent de l'allaitement maternel depuis plus de quarante ans. Elle est animatrice de La Leche League France (LLL France), dont elle fut la présidente dans les années 1990 et elle est l'éditrice de leur magazine « Allaiter aujourd'hui ! ». Elle a écrit plusieurs ouvrages, notamment aux éditions Jouvence : « Allaiter, c'est bon pour la santé... de la mère et de l'enfant » ; « l'Anthologie de l'allaitement maternel » ; le « Petit guide l'allaitement pour la mère qui travaille. » et le dernier en date : « Allaiter plus longtemps ».

<http://www.claude-didierjean-jouveau.fr/>

Cliquez pour visionner le poster :



mis à disposition selon les termes de la licence Creative Commons Attribution - Pas de Modification 4.0 International



Accompagnement à l'allaitement auprès des femmes en situation de précarité ; Marie-Colette Curtelin et Emilie Gauthier, PMI (Protection Maternelle Infantile) de Lyon.



Présentation : Marie-Colette Curtelin, infirmière DE en 1981, a exercé en services hospitaliers adultes, puis en santé scolaire. Elle obtient son DE de puéricultrice en 2006 et exerce en PMI ; elle rejoint l'équipe de PMI du 1^{er}

arrondissement de Lyon.

Emilie Gauthier, infirmière DE en 2012, a exercé en service hospitalier enfants urgences pédiatriques et pédiatrie générale. Elle obtient son DE de puéricultrice en 2013 puis intègre la Métropole de Lyon en PMI en rejoignant l'équipe de Vaulx-En-Velin, Est Lyonnais.

Elles sont toutes deux titulaires du DIULHAM 2017/2018. Dans le cadre de leur mémoire, elles ont réalisé une étude, en binôme, auprès des professionnelles exerçant en PMI à la Métropole de Lyon, portant sur leur accompagnement auprès des femmes en situation de précarité et pratiquant l'allaitement maternel.

[Poster non disponible]

Efficacité d'un traitement ostéopathique couplé à des consultations d'allaitement pour les bébés ayant des difficultés mécaniques de succion. Résultats d'un essai contrôlé randomisé ; Dr Juliette Herzhaft -Le Roy.



Présentation : Suite à une formation de médecin généraliste et une pratique en PMI, sa rencontre avec des passionnées ayant créé l'association IPA a permis à Juliette Herzhaft -Le Roy de se spécialiser dans le domaine de l'allaitement maternel. Après avoir occupé différents postes au sein de cette association, la certification IBCLC en 2005 s'imposait.

En changeant de pays, Juliette Herzhaft -Le Roy en a profité pour apporter une autre corde à son arc et obtenir le diplôme d'ostéopathe du Collège d'études Ostéopathiques de Québec, dans le but d'aider les bébés à mieux prendre le sein. Elle a complété sa formation par une maîtrise en recherche à l'Université de Sherbrooke, Canada, dont les résultats, publiés dans le Journal of Human Lactation, seront présentés dans cette communication.

Cliquez pour visionner le poster :



mis à disposition selon les termes de la [licence Creative Commons](#)

[Attribution - Pas d'Utilisation Commerciale - Pas de Modification 4.0 International](#)



Adoption et maternage par l'allaitement : discerner les enjeux pour un accompagnement éclairé ; Françoise-Marie Nogues et Ariane Kellens.



Présentation : Françoise-Marie Nogues est accréditée par La Leche League International, elle anime des groupes de parole de pairs dans le domaine de l'allaitement depuis une quinzaine

d'années. Elle est également formatrice et gestalt-thérapeute, formée à la thérapie du lien (spécialisation Attachement et Traumas) ainsi qu'aux neurosciences affectives.

Ariane Kellens est sage-femme ; elle est consultante en lactation depuis plus de dix ans. Elle enseigne actuellement à HELMO (Haute Ecole Libre de Mosane) et anime une session consacrée à l'information et au soutien à l'allaitement de futures mères en cours d'adoption.

A travers leurs vécus d'adoption et leurs parcours professionnels, elles explorent une posture de maternage à travers laquelle seront abordés le rôle et la place des professionnels de santé face au projet d'allaitement d'une femme en procédure d'adoption.

Cliquez pour visionner le poster :



Remerciements

Nous tenons à remercier toutes les personnes qui se sont impliquées dans la réussite de cette journée.

Les modérateurs qui ont répondu présents : le docteur Irène Loras-Duclaux et Joel Clerget.

Les partenaires : la Ville de Lyon et l'Agence Régionale de Santé Auvergne Rhône Alpes.

Les intervenants : Sylvie Balmer, Chantal Boutet, Stéphanie Deschênes, Joyce Harvey, le docteur Juliette Herzhaft-Le Roy, le docteur Frédéric Roussel, le docteur Virginie Rigourd, Laure Royer, le docteur Adrian Serban, Brigitte Tremblay.

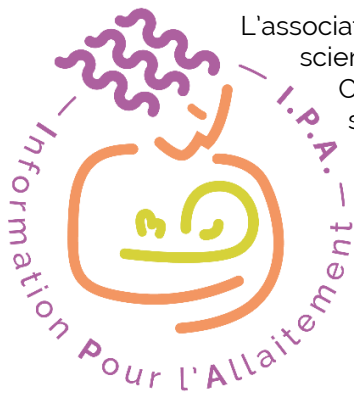
Les auteurs des posters : Sandé Baeyens, Marie Colette Curtelin, le docteur Stéphanie De Smet, Claude Didierjean-Jouveau, Emilie Gauthier, le docteur Juliette Herzhaft-Le Roy, le docteur Charlotte Isnard, Sandrine Junay, Ariane Kellens, Chloé Mere, Françoise-Marie Nogues et Sabrina Robin.

Nos partenaires présents sur des stands : Association des consultantes en Lactation Professionnels de Santé (ACLP), L'Association Relais Parentalité Allaitement (ARPAL), Brotteaux Médical, La COordination Française pour l'Allaitement Maternel (COFAM), le Centre de Recherche, d'Évaluation et de Formation à l'Allaitement Maternel (CREFAM), Céline Dalla Lana, DTF médical, Editions Le Hêtre Myriadis, Grandir Nature, Lactarium Régional, la Leche League France, Pharmat, Ref'lait, Rhône Médical, le Réseau d'Information et de Soutien à l'Allaitement Maternel (RISAM), Suckle.



Ainsi que toute l'équipe des bénévoles et des salariées d'IPA.





L'association IPA, forte de ses 20 ans, veille à la diffusion d'informations actualisées et scientifiquement validées au sujet de l'allaitement maternel.

Cette Journée Régionale de l'Allaitement Maternel est l'occasion d'évoquer des sujets délicats et essentiels pour les spécialistes d'aujourd'hui.

Vous retrouverez nos actualités sur notre site internet. Vous pouvez également nous suivre sur les réseaux sociaux et vous inscrire à notre newsletter.

Soutenez nos actions d'information en devenant membre, vous trouverez un bulletin d'adhésion dans notre catalogue et sur notre site internet.

Suite à cette journée,

Merci de nous donner **votre avis jusqu'au 5 novembre** sur cette journée via le questionnaire en ligne : www.info-allaitement.org/IPAJRA

Pour recevoir **vos attestations** de présence à cette journée et vos attestations CERP , merci de faire cette demande auprès de contact@info-allaitement.org

A Bientôt !

La présidente d'IPA et son équipe

Association IPA
271 rue Duguesclin 69003 LYON
Tél : 09 52 83 59 13 www.info-allaitement.org

