

# CATALOGUE 2020-2021



Protéger, soutenir et encourager  
l'allaitement maternel



## PRÉSENTATION D'IPA

IPA mène des actions et des projets autour de l'allaitement maternel, au service des professionnel·le·s, étudiant·e·s et associations :

### Centre de documentation

Le CERDAM (Centre de Ressources Documentaires sur l'Allaitement Maternel), service de documentation spécialisé de l'association IPA, veille et diffuse des informations de qualité, validées scientifiquement, auprès des professionnel·le·s.

IPA soutient le programme IHAB (Initiative Hopital Ami des Bébé·s). Ainsi, son centre de documentation dispose de ressources pour étoffer l'argumentaire scientifique des recommandations IHAB de l'OMS.

Les ressources documentaires du centre de documentation (le CERDAM) sont diffusées sur le site internet d'IPA, ses réseaux sociaux, sa newsletter (inscription depuis le site). Nos documents sont répertoriées sur le catalogue en ligne (voir "Base de données documentaire" sur notre site internet).

### Formations

Depuis 2002, IPA est déclaré organisme de formation.

Des formations sur demande, des colloques et des tables rondes autour de la pratique de l'allaitement sont régulièrement organisés. Le contenu des formations est en accord avec les recommandations de l'OMS et de l'UNICEF.



### Boutique

Création et vente de documents et outils pédagogiques à destination des professionnel·le·s de santé : dépliants, affiches, vidéos, seins tricotés (artisanat français), etc...

### Projets de santé publique

L'isolement, la précarité, les difficultés d'accès à l'information sont des freins identifiés à la poursuite de l'allaitement maternel. IPA développe des projets de santé publique afin d'améliorer ce recours :

- Allait'Accueil : formation des assistant·e·s maternelles et du personnel de crèche à l'accueil de l'enfant allaité,
- Pair'Allait : mise en place d'un groupe de mères relais selon la méthodologie PRALL : "Lait MAMs",
- AMIE (Atelier en Maternité d'Informations et d'Échanges) : soutien et accompagnement d'équipes de maternité pour la mise en place de réunions régulières sur l'allaitement maternel.

Actions réalisées avec le soutien financier de Santé publique France et de l'Agence Régionale de Santé Auvergne-Rhône-Alpes.



# ADHESION A L'ASSOCIATION IPA



## SOUTENEZ NOS ACTIONS EN DEVENANT MEMBRE !

---

Bulletin d'adhésion en ligne (rubrique Adhérer)  
ou à remplir au dos

**Vous bénéficiez de :**

### SERVICES DOCUMENTAIRES

- Prêt sur place ou à distance :
  - 5 documents dont 2 DVD maximum pour un mois,
  - prévoir un chèque de caution de 100 € non encaissé, valable un an,
  - participation aux frais d'envoi : 3 € si < 50 pages - 5 € si > 50 pages.
- Copie d'articles.
- Bibliographie complémentaire et aide dans vos recherches si besoin.

### BOUTIQUE

Réduction de 5% sur tous les produits de la boutique.

### FORMATION

- Nos tables rondes et ateliers :
  - 5 à 6 / an,
  - permettent l'acquisition de CERP pour les consultant·e·s en lactation IBCLC,
  - accès en ligne aux vidéos de certaines tables rondes (conditions d'accès identiques à celles sur site : elles ne donnent pas droit à des CERP),
  - gratuites pour nos adhérent·e·s,
  - une participation de 10 € est demandée aux non adhérent·e·s,
  - INSCRIPTION OBLIGATOIRE (nombre de places limité).

## Oui, je souhaite devenir adhérent-e de l'association IPA pour 1 an.

(cochez la case correspondante).



- Adhésion IPA étudiant-e, en **formation initiale post bac** uniquement (justificatif)... **20€**  
 Adhésion IPA individuelle ..... **30€**  
 Adhésion IPA institution (maternité, association, etc.)..... **50€**

### COORDONNEES

ORGANISME (si adhésion d'institution) .....

NOM, PRENOM .....

PROFESSION .....

Consultant-e en lactation : IBCLC, DIULHAM, DU (rayer la mention inutile)

ADRESSE .....

CODE POSTAL ..... VILLE .....

TEL .....

E-MAIL (en majuscules d'imprimerie) .....

- Je souhaite recevoir la lettre d'information d'IPA (je peux me désinscrire à tout moment).

Règlement : virement (nous contacter), CB (en ligne, rubrique Adhérer), chèque à l'ordre d'Information Pour l'Allaitement ou par espèces sur place.

### SOUTENEZ NOS ACTIONS EN DEVENANT BENEVOLE !

**Vous pouvez soutenir notre travail selon vos disponibilités : 1 heure ou 1 journée, sur place ou à distance.**

Exemple : relire des documents, traduire un article, lire des articles, témoigner sur sa pratique, diffuser des flyers, ranger des livres, fixer une étagère...

- Oui je veux faire du bénévolat, contactez-moi !  
 Non.  
 Je peux diffuser de l'information sur l'association (marques-pages, etc.) auprès de mon réseau professionnel.  
 Me recontacter à partir du .....

Comment nous avez-vous connus ?

- Internet     Réseau professionnel     Stand     Autre : .....



**IPA**  
**271 rue Duguesclin 69003 LYON**  
09 52 83 59 13  
contact@info-allaitement.org  
**www.info-allaitement.org**

Retrouvez-nous  
aussi sur :





# LA BOUTIQUE

LES DEPLIANTS  
SONT AUSSI  
VENDUS À L'UNITÉ,  
AU PRIX DE  
0,60 €

## DEPLIANTS

### Important

Vous allez commander des documents auprès de notre association et nous aurons le plaisir de vous les faire parvenir rapidement. Nous attirons votre attention sur le fait que leur vente nous permet de développer nos actions dans le but de soutenir les mères qui allaitent et leurs bébés.

**Nous vous invitons à ne pas photocopier nos documents.**



#### • Repères pour allaiter

Dépliant général qui répond aux questions les plus fréquentes des parents.

En arabe ..... DE1a.  
En anglais ..... DE1b.

DE1	2009	Par 10 ....	<b>5,00€</b>
DE1a	2006	Par 10 ....	<b>5,00€</b>
DE1b	2006	Par 10 ....	<b>5,00€</b>



**NOUVEAU**

#### • Allaiter et travailler, c'est possible

Des repères pratiques pour poursuivre l'allaitement tout en travaillant.

DE4	2019	Par 10 ....	<b>5,00€</b>
-----	------	-------------	--------------



#### • Allaiter le premier mois

Faciliter le démarrage de l'allaitement : comment reconnaître que son bébé veut téter, qu'il reçoit assez de lait, etc.

DE2	2004	Par 10 ....	<b>5,00€</b>
-----	------	-------------	--------------



#### • Allaitement et introduction des solides

Réponses aux questions que se posent les parents concernant l'alimentation de leur enfant.

DE5	2017	Par 10 ....	<b>5,00€</b>
-----	------	-------------	--------------



#### • Allaiter la nuit aussi

Réponses pratiques autour des tétées nocturnes : utilité des tétées nocturnes, co-sleeping, sécurité, etc..

DE3	2010	Par 10 ....	<b>5,00€</b>
-----	------	-------------	--------------



#### • Allaiter dans tous les sens

Différents dessins montrent la plupart des positions possibles et des conseils aident pour la mise au sein. Existe également en affiche.

DE6	2017	Par 10 ....	<b>5,00€</b>
-----	------	-------------	--------------

MERCI  
DE NE PAS  
PHOTOCOPIER



• **Allaiter après 6 mois... et pourquoi pas ?**

Les principales interrogations des parents de l'enfant allaité au-delà de 6 mois.

DE7 | 2006 | Par 10 ..... 5,00€



• **Allaiter un enfant prématuré**

Quand le bébé arrive trop tôt : conseils pratiques au démarrage de l'allaitement.

DE8 | 2007 | Par 10 ..... 5,00€



• **Premiers jours de l'allaitement**

Les critères de surveillance d'un bon démarrage de l'allaitement.

Existe également en affiche.

DE9 | 2018 | Par 10 ..... 5,00€



• **Savoir stimuler sa lactation**

Pour les mères séparées de leurs nouveau-nés prématurés ou malades : les méthodes afin de stimuler la lactation même si le bébé ne tète pas.

Existe également en affiche.

DE10 | 2012 | Par 10 ..... 5,00€



• **Allaitement et portage**

Le portage, besoin de base d'un bébé, est propice à la mise en place et à la poursuite de l'allaitement maternel.

Existe également en affiche.

DE11 | 2014 | Par 10 ..... 5,00€



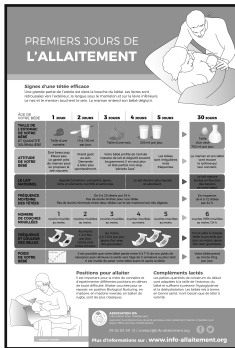
• **Les premiers jours de l'allaitement**  
**Brochure sans texte**

La mise en route de l'allaitement illustrée.

Existe également en affiche.

DE12 | 2015 | Par 10 ..... 5,00€

# AFFICHES



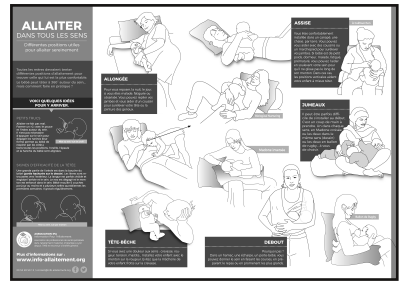
## • Les premiers jours de l'allaitement

40 x 60 cm.

Les critères de surveillance d'un bon démarrage de l'allaitement.

Existe également en dépliant.

**AF2** | 2018 | L'unité .... **10,00€**



## • Allaiter dans tous les sens

50 x 70 cm.

Différents dessins montrent la plupart des positions possibles et des conseils aident pour la mise au sein.

Existe également en dépliant.

**AF1** | 2017 | L'unité ..... **10,00€**

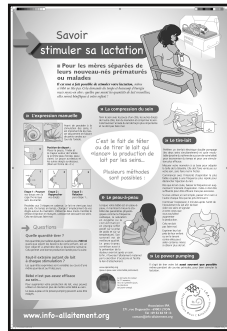
## • Savoir stimuler sa lactation

40 x 60 cm.

Présentation de différentes méthodes pour stimuler la production du lait lorsque l'allaitement direct au sein n'est pas réalisable.

Existe également en dépliant.

**AF3** | 2014 | L'unité .... **10,00€**



## • Premiers jours de l'allaitement. Document sans texte

50 x 70 cm.

La mise en route de l'allaitement illustrée.

Existe également en dépliant.

**AF5** | 2015 | L'unité ..... **10,00€**

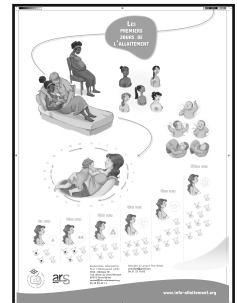


## • Allaitement et portage

40 x 60 cm. Présentation des avantages du portage pendant la période d'allaitement. Conseils pour un bon portage.

Existe également en dépliant.

**AF4** | 2014 | L'unité .... **10,00€**



## • Viva-sein

A3. Affiche humoristique québécoise sur les avantages de l'allaitement maternel, traité comme un produit de consommation.

**AF6** | 2008 | L'unité .... **5,00€**



## OUTILS PEDAGOGIQUES

### • Magnet de conservation du lait

Memento des temps de conservation du lait maternel recommandés par l'AFSSA / ANSES.

Aimant pour frigo  
97x143 mm.



Ma1	2017	L'unité .....	1,50€
-----	------	---------------	-------

### • Autocollant "Bienvenue aux enfants allaités"

(bleu et blanc)



Ma2	2019	L'unité .....	0,50€
-----	------	---------------	-------

## VIDEOS

Les bandes-annonces des vidéos sont disponibles sur notre site internet : onglet "Boutique", rubrique "Vidéos".

### • Allaitement maternel, la mise au sein

Des images de bébés mis au sein : reconnaître une bonne mise au sein et la déglutition.

DVD produit par COCOGREN (Comité de Concertation des GRoupes d'ENtraide en allaitement) de la région de Québec. (22 min, Fr / Ang.)



Vi1	2007	L'unité .....	60,00€
-----	------	---------------	--------

### • Seins tricotés



Outil pédagogique qui permet l'explication des gestes utiles. Fabrication artisanale française. Existe en 3 tailles et 6 couleurs : clair, mat, foncé, orange, violet, vert.

Préciser la couleur sur le bon de commande. Délais de fabrication de 10 jours pour le grand modèle et pour les grandes quantités.

Ob1	2017	Bonnet B - L'unité .....	9,00€
Ob2	2017	Bonnet D - L'unité .....	11,00€
Ob3	2017	Bonnet F - L'unité .....	13,00€

### • Porte-clés seins tricotés

Couleurs : orange, violet, vert (aléatoire).



Ob1	2017	Bonnet B - L'unité .....	2,50€
-----	------	--------------------------	-------

### • Les premières semaines de l'allaitement. Explorer nos compétences.

Les compétences des nouveau-nés et de leurs parents sont mises en évidence. Des principes de base facilitant les débuts de l'allaitement sont également présentés.

Vidéo produite par le COCOGREN (Comité de Concertation des GRoupes d'ENtraide en allaitement) de la région de Québec. (20 min, Fr.)

Support USB ou DVD (clef USB incompatible MAC).



Vi3	2018	L'unité .....	73,00€
-----	------	---------------	--------



# BON DE COMMANDE

SMAM :  
MERCİ DE  
PASSER VOS  
COMMANDES  
UN MOIS EN  
AVANCE

## ETAPES DE VOTRE COMMANDE

1. Nous réceptionnons votre commande, la validons et calculons les frais de préparation et d'expédition.
2. Vous recevez un devis du montant total par e-mail.
3. Vous réglez le montant total de la facture (**sauf administrations : 30 jours après la livraison**).
4. Nous expédions votre/vos colis à l'adresse indiquée.

Réf.	Nom du document	PRIX UNITAIRE	NOMBRE	TOTAL
<b>SOUS-TOTAL</b>				
<b>REMISE</b> > Je suis adhérent·e montant de ma remise = 5% OU ma commande est supérieure à 500€ = 3% (le cumul des 2 remises est impossible)				
+ FRAIS DE PREPARATION ET D'EXPEDITION				
<b>TOTAL</b>				

Tout colis réceptionné détérioré doit être refusé. Nous déclinons toute responsabilité quant au transport.

Ce bon de commande est téléchargeable sur notre site : [www.info-allaitement.org](http://www.info-allaitement.org).

Commande et règlement possibles en ligne uniquement pour la France métropolitaine (sauf administrations).

Voir conditions générales de vente sur notre site [www.info-allaitement.org](http://www.info-allaitement.org).



## ADRESSE DE FACTURATION

---

ORGANISME (si institution) .....

NOM, PRENOM .....

ADRESSE .....

.....

CODE POSTAL ..... VILLE.....

TEL .....

E-MAIL (en majuscules d'imprimerie) .....

## ADRESSE DE LIVRAISON si différente de l'adresse de facturation :

---

ORGANISME .....

NOM, PRENOM .....

ADRESSE .....

.....

CODE POSTAL ..... VILLE.....

TEL .....

E-MAIL (en majuscules d'imprimerie) .....

Merci d'envoyer votre commande à l'adresse ci-dessous.  
Un devis vous sera alors envoyé, incluant les frais d'expédition.

Dès réception de votre règlement complet, nous vous enverrons votre colis sauf pour les administrations qui peuvent régler après livraison.



**IPA**  
**271 rue Duguesclin 69003 LYON**  
09 52 83 59 13  
contact@info-allaitement.org  
[www.info-allaitement.org](http://www.info-allaitement.org)

Retrouvez-nous  
aussi sur :



# LES FORMATIONS



## DÉMARRAGE DE L'ALLAITEMENT - SERVICE DE MATERNITÉ

Cette formation vise à préparer les professionnel·le·s à fournir aux mères et à leur famille un soutien adéquat, élaboré sur la base des conditions de label IHAB de l'OMS (Initiative Hôpital Ami des Bébé·s) pour le succès de l'allaitement.

Profil de l'Intervenant·e : professionnelle de santé et consultant·e en lactation.

**Public :**  
**Professionnel·le·s**  
**en maternité**

### En pratique

Le programme est adapté en fonction des objectifs spécifiques de la structure demandeuse. Un accompagnement dans la mise en place et dans le suivi d'un projet de service peut être réalisé.

Lieu : sur site ou dans nos locaux.

Date : formation organisée sur demande.

Durée : ponctuelle, ou fractionnable sur plusieurs jours (de 1 à 3 jours).

Tarifs : à partir de 990 € pour une journée de formation par intervenant·e, des frais de déplacement peuvent être appliqués.

Groupe de 15 personnes maximum.

## ACCOMPAGNEMENT ET SOUTIEN À L'ALLAITEMENT

Destinée aux professionnel·le·s de santé, cette formation vise à actualiser les dernières connaissances sur l'allaitement maternel et à améliorer la prise en charge des mères allaitantes afin de proposer un soutien adéquat.

Profil de l'Intervenant·e : professionnelle de santé et consultant·e en lactation.

**Public :**  
**Professionnel·le·s**  
**de santé (libéraux,**  
**PMI...).**

### En pratique

Le programme est adapté en fonction des objectifs spécifiques de la structure demandeuse. Un accompagnement dans la mise en place et dans le suivi d'un projet de service ou collectif peut être réalisé.

Lieu : sur site ou dans nos locaux.

Date : formation organisée sur demande.

Durée : ponctuelle, ou fractionnable sur plusieurs jours (de 1 à 3 jours).

Tarifs : à partir de 990 € pour une journée de formation par intervenant·e, des frais de déplacement peuvent être appliqués.

Groupe de 15 personnes maximum.

## FORMATION DE SOUTIEN À L'ALLAITEMENT - POUR LES MEMBRES D'ASSOCIATIONS

Les objectifs de cette formation sont de consolider et de renforcer les connaissances des mères accompagnantes ainsi que de les outiller pour leur accompagnement et leur soutien, notamment sur la communication.

Profil de l'Intervenant·e : professionnelle de santé et consultant·e en lactation.

**Public :**  
Animateur·rice  
d'association de soutien  
à l'allaitement

### En pratique

Lieu : sur site ou dans nos locaux.

Date : formation organisée sur demande.

Durée : une journée.

Tarifs : à partir de 70 € par participant·e (minimum de 6 participant·e-s), des frais de déplacement peuvent être appliqués.

## ALLAIT'ACCUEIL – L'ALLAITEMENT MATERNEL DANS LES STRUCTURE DE GARDE

Former les professionnel·le-s de la petite enfance sur les aspects théoriques et pratiques de l'accueil de l'enfant allaité. Renforcer les compétences en termes d'allaitement maternel des professionnel·le-s et bénévoles non médicaux afin de créer des milieux favorables qui soutiennent les individus et les communautés (cf charte d'Ottawa).

**Public :**  
Professionnel·le-s  
travaillant en crèche  
et assistant·e-s  
maternelles

### En pratique

Lieu : sur site.

Date : formation organisée sur demande.

Durée :

- dans les crèches : 2 interventions de 2 heures espacées de 4 mois,

- dans les RAM : 1 atelier de 2 heures.

Tarifs : à partir de 1 000€, le tarif varie en fonction du nombre de stagiaire, des frais de déplacement peuvent être appliqués.

Les interventions réalisées dans les quartiers Politique de la Ville (QPV) région ARA peuvent être pris en charge.



## ATELIER D'ÉCHANGE DE PRATIQUE

Permettre une supervision et intervision, notamment lors des études de cas cliniques apportées par les participants. Favoriser l'échange entre professionnel·le·s de l'allaitement.

Profil de l'Intervenant·e : professionnelle de santé et consultant·e en lactation.

**Public :**  
Professionnelle·s  
de santé, de la petite  
enfance, étudiant·e·s

### En pratique

Lieu : dans nos locaux.

Durée : 2 heures en soirée, 2 ateliers /an.

Dates : voir notre site internet et nos réseaux sociaux.

Tarifs : gratuit pour les adhérent·e·s, 10€ pour les non-adhérent·e·s.

Donnent droit à des CERP (uniquement sur place).

Groupe de 15 personnes maximum.

Des ateliers d'échange peuvent être déclinés en institution.

## PETIT-DÉJEUNER SAGE-FEMME (PDSF)

Organisation d'un temps d'échange régulier avec les sages-femmes du territoire, sous la forme d'un petit-déjeuner, favorisant les échanges de pratiques sur l'allaitement maternel.

Profil de l'Intervenant·e : professionnelle de santé et consultant·e en lactation.

**Public :**  
Sages-femmes  
du Rhône

### En pratique

Lieu : dans nos locaux.

Durée : 2 heures en matinée. 3 à 5 PDSF / an.

Dates : voir notre site internet et nos réseaux sociaux.

Tarifs : gratuit.

Groupe de 15 personnes maximum.

**Le contenu des formations est en accord avec les recommandations de l'OMS et de l'UNICEF.**

**Voir conditions générales de vente sur notre site [www.info-allaitement.org](http://www.info-allaitement.org).**

## TABLES RONDES

Les tables rondes sont des discussions interactives autour d'un thème défini. Les thématiques traitées sont variées : sujets spécifiques abordés par des spécialistes (frein de langue et de lèvres ; mastites et abcès du sein...), présentations de mémoires et de thèses (médecine, diplôme de sage-femme, de puériculture, etc.) Les tables rondes donnent droits à des CERP pour les consultant·e·s IBCLC.

Profil de l'Intervenant·e : expert·e du thème abordé.

**Public :**  
Professionnel·le·s de  
santé, de la petite  
enfance, Etudiant·e·s,  
Membres d'associations de  
soutien à l'allaitement

### En pratique

Lieu : dans nos locaux.

Durée : 2 heures en soirée, 4 à 5 ateliers /an. Les dates et thèmes sont indiqués sur notre site internet et nos réseaux sociaux.

Dates : voir notre site internet et nos réseaux sociaux.

Donnent droit à des CERP (uniquement sur place).

Tarifs : gratuit pour les adhérent·e·s, 10€ pour les non-adhérent·e·s.

Groupe de 15 personnes maximum.

## LES JOURNÉES RÉGIONALES DE L'ALLAITEMENT (JRA)

Lors de ces journées, dédiées à la promotion de l'allaitement maternel, professionnel·le·s de tous horizons, étudiant·e·s et associations de soutien à l'allaitement maternel se forment, s'informent et se rencontrent. L'association IPA organise régulièrement des JRA depuis 2003.

Profil de l'Intervenant·e : expert·e du thème abordé.

**Public :**  
Professionnel·le·s de santé  
(Sage-femme, médecins...),  
de la petite enfance,  
associations de soutien à  
l'allaitement, consultant·e·s  
en lactation, étudiant·e·s

### Programme

Biologie, neurobiologie, psychologie, sociologie, parentalité, déontologie, promotion de l'allaitement... Les actes des précédentes journées sont disponibles sur notre site, rubrique Se Former.

### En pratique

Prochaine date : **Vendredi 1er octobre 2021** à L'ENS de Lyon.

Donnent droit à des CERP.

Retrouvez les actualités de la prochaine journée sur notre site.

# L'EQUIPE D'IPA

## LE CONSEIL D'ADMINISTRATION

Les adhérent·e·s d'IPA se réunissent en Assemblée Générale une fois par an pour élire les membres du Comité d'Administration (CA), qui, eux-mêmes, élisent le bureau de l'association.

Les membres du CA et le bureau de l'association sont composés de professionnel·le·s de santé spécialisé·e·s en allaitement maternel.

## LES SALARIEES



**BERNADETTE**

Secrétaire : à votre service pour tout document administratif, inscription, attestation, facture..., et pour les commandes, les adhésions. C'est souvent elle qui vous répondra au téléphone et vous accueillera sur les stands lors des journées et congrès.  
**contact@info-allaitement.org**



**CELINE**

Chargée de projet en santé publique : développe des actions de promotion de la santé et de l'allaitement maternel auprès des mères et des professionnel·le·s, vous la trouverez en maternité, en crèche ou au bureau !  
**celine.buhler@info-allaitement.org**



**KARINE**

**karine.nm@info-allaitement.org**

ou **documentation@info-allaitement.org**



**ELOISE**

**eloise.bradbury@info-allaitement.org**

Documentalistes du CEntre de Ressources Documentaires sur l'Allaitement Maternel (CERDAM) d'IPA : à votre service pour vos besoins d'information. Toujours à votre écoute pour vous guider dans vos recherches documentaires, vous les trouverez aussi sur nos réseaux sociaux !

# INFORMATIONS PRATIQUES

## IMPORTANT

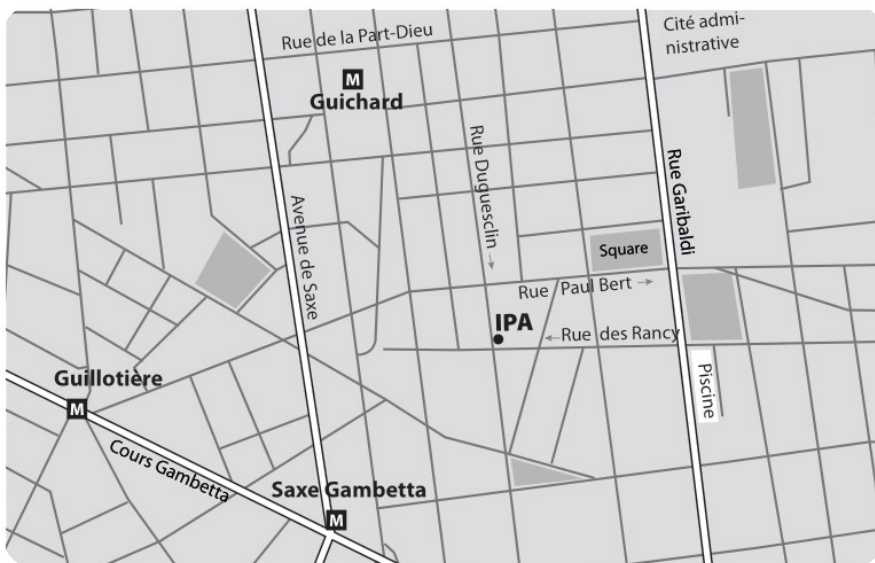
Vous allez commander des documents auprès de notre association et nous aurons le plaisir de vous les faire parvenir rapidement. Nous attirons votre attention sur le fait que leur vente nous permet de développer nos actions dans le but de soutenir les mères qui allaitent et leurs bébés.

**Si vous souhaitez d'autres dépliant, nous vous invitons à ne pas les photocopier. Notre équipe sera très heureuse de pouvoir répondre à votre demande.**

Merci de votre compréhension.

L'équipe d'IPA.

## ACCES



### ASSOCIATION IPA

Information Pour l'Allaitement

Association de professionnelle.s de santé spécialisé.e.s dans l'allaitement maternel, implantée à Lyon depuis 1996 et reconnue d'intérêt général.

271 rue Duguesclin 69003 LYON

09 52 83 59 13 | [contact@info-allaitement.org](mailto:contact@info-allaitement.org)

[www.info-allaitement.org](http://www.info-allaitement.org)



information.allaitement



@IPA\_Allaitement



ipaallaitement