



Protéger, soutenir et encourager l'allaitement maternel

Bulletin d'acquisition Avril 2021

Ouvrages et revues sur l'Allaitement Maternel

LISTE DES NOUVEAUTES



IPA, 271, rue Duguesclin – 69003 LYON

09.52.83.59.13

documentation@info-allaitement.org - www.info-allaitement.org



Sommaire

Ouvrages	3
L'allaitement instinctif : Biological Nurturing	3
Revue	4
Les Dossiers de l'Allaitement	4
Breastfeeding review	6
CERDAM D'IPA	7

Bulletin d'acquisition d'Avril 2021

De nouveaux documents disponibles sur l'allaitement maternel.

[Cliquer ici](#) pour vérifier leur disponibilité et consulter nos autres documents.

Rappel : en cette période de crise sanitaire, l'envoi de documents physiques peut prendre plus longtemps que d'habitude.

Ouvrages



L'allaitement instinctif : Biological Nurturing

Auteure : Suzanne Colson

Editeur : Ressources Primordiales

Année d'édition : 2021

Langue : Français

Présentation de l'éditeur

L'allaitement maternel est-il une technique à acquérir ou une compétence innée chez la mère ? Bien que l'acte soit souvent présenté comme "naturel", la plupart des gens sont sceptiques quant à la capacité instinctive des mères à nourrir leur bébé. Ce manque de confiance conduit les professionnels de santé à enseigner aux mères des procédés "corrects" de mise au sein. Cette approche protocolaire stimule l'intellect et le raisonnement, supprimant ainsi toute spontanéité. Former les mères à l'allaitement crée un véritable frein à l'instinct. Or plus on enseigne un processus naturel, plus on étouffe les capacités innées, plus on induit une incompetence maternelle acquise.

Suzanne Colson présente des preuves scientifiques expliquant comment les mères peuvent retrouver leur instinct d'allaitement. La requalification d'une vingtaine de réflexes archaïques en réflexes d'allaitement et la mise en évidence de six composantes permettent de comprendre comment ces éléments interagissent pour restaurer la confiance maternelle. Le secret du commencement d'un allaitement instinctif est simple, les 48 premières heures ou les 3 premiers jours :

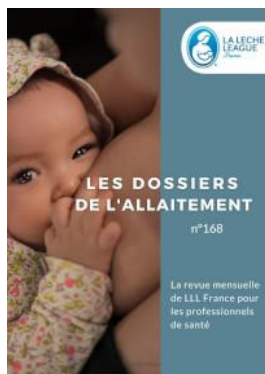
- installez-vous confortablement en positions demi-assise, adossée ;
- placez votre bébé en contact ventral continu ;
- gardez-le à la bonne adresse, surtout la journée, même s'il est endormi, sa joue contre votre sein ;
- régalez-vous à converser dans le langage sensoriel de la découverte.

Un ouvrage essentiel pour tout établissement ou professionnel de santé se destinant au suivi de la naissance et pour toute mère qui désire allaiter.

Thèmes : biological nurturing ; méthode d'allaitement ; mise au sein ; initiation de l'allaitement ; comportement ; instinct

Consulter la disponibilité de cet ouvrage dans notre [base de données](#).

Revue



Les Dossiers de l'Allaitement N°168

Date de parution : Mars 2021

Editeur : La Leche League France

Langue : Français

Sommaire :

Cas cliniques

- Utilisation de la pseudoéphédrine pour le traitement d'un cas d'hyperlactation
- Impact de brûlures sévères pendant l'enfance sur l'allaitement : un cas
- Sévère carence en cuivre chez un enfant exclusivement allaité

Le dossier du mois

- Evolution du microbiote de la grossesse à la petite enfance
- Virome du lait humain et impact sur le nourrisson
- Facteurs corrélés au mycobiote du lait humain
- L'installation progressive du virome néonatal est modulée par l'allaitement

Le coin du prescripteur

- Excrétion lactée des anticorps monoclonaux

Revue de presse

- Analyse historique des relations entre l'allaitement et la mort subite inexpliquée du nourrisson
- Impact à court terme de la cohabitation mère-enfant en maternité lorsque la mère est positive pour le SARS-CoV-2
- Apports en manganèse du lait maternel, des préparations pour nourrissons et autres boissons pour bébés
- Allaitement, croissance et composition corporelle de prématurés : méta-analyse
- Durée de l'allaitement et volume du striatum et du gyrus médian orbitaire en début d'adolescence
- Impact environnemental des préparations pour nourrissons vendues en Amérique du Nord



Protéger, soutenir et encourager l'allaitement maternel

- Efficacité de l'aspiration guidée par échographie des abcès du sein à *S. doré* sensible ou résistant à la méticilline
- L'allaitement abaisse le risque de sclérose en plaques chez les hommes

Thèmes : thérapeutique médicamenteuse ; mort subite du nourrisson ; abcès du sein ; impact environnemental ; lait artificiel pour nourrissons ; COVID-19 ; carence ; développement du nourrisson ; sclérose en plaque ; microbiote

Consulter la disponibilité de cet ouvrage dans notre [base de données](#).



Breastfeeding review

Vol. 29, n°1

Date de parution : Mars 2021

Editeur : Australian Breastfeeding association

Langue : Anglais

Sommaire :

- *Embodied mothering* : valoriser l'allaitement dans une ère néolibérale
- Ligne nationale australienne d'aide à l'allaitement maternel : rapport d'expériences des appelants et des bénévoles
- Attachement anxieux et plaisir d'allaiter au sein de groupes de soutien en ligne : le rôle de médiation de l'auto-efficacité et de l'image corporelle des mères
- Comparaison des dyades de prématurés et de prématurés modérés accueillis dans des lactariums
- Réponses de l'Australian Breastfeeding Association aux situations d'urgences de la saison 2019-2020 : feux de brousse et pandémie de Covid-19

Thèmes : soutien à l'allaitement ; promotion de l'allaitement ; soutien des pairs ; prématurité ; lactariums ; économie ; travail ; COVID-19

Consulter la disponibilité de cet ouvrage dans notre [base de données](#).

CERDAM D'IPA

Les services documentaires proposés à tous :

- consultation gratuite sur place de documents (revues spécialisées, articles scientifiques, mémoires et thèses, livres, brochures, rapports internationaux , DVD...);
- consultation gratuite, à distance ou sur place, de notre [base de données informatisée](#) ;
- consultation des actualités scientifiques publiées sur notre **site internet** (rubrique [Ressources en ligne](#) et [Actualités](#)), et sur nos réseaux sociaux (compte [Facebook](#) et compte [Twitter](#)).

Les services supplémentaires proposés à nos adhérents :

Adhésion possible [en ligne](#) ou en version papier.

- prêt* de documents (sur site ou par correspondance) pendant un mois ;
- recherches documentaires guidées par nos documentalistes en complément de votre recherche sur la base de données sur place ou à distance ; une bibliographie complémentaire peut vous être proposée puis soit les documents sélectionnés sont disponibles au prêt soit quelques extraits peuvent être photocopiés et envoyés (service payant en sus*) ;
- copie d'articles* issus de nos ressources documentaires spécialisées ;
- conseil personnalisé pour la rédaction de votre thèse ou mémoire (sur demande, selon disponibilité de nos bénévoles professionnels de l'allaitement et universitaires) ;
- réception de la newsletter pour se tenir au courant de l'actualité et des nouvelles publications sur l'allaitement maternel.

***NB pour les envois, prêts de documents et copies d'articles** (en période particulière de COVID, voir la mention page 1 sur les envois de documents)

- 5 documents pour un mois, avec un maximum de 2 DVD
- une caution de 100 euros doit être versée ; elle sera conservée le temps de votre adhésion qui est valable un an
- les documents empruntés sont à retirer sur place ou bien nous les envoyons par la poste

Rechercher sur la base de données documentaire

Pour accéder à notre base de données documentaire en ligne : [CLIQUER ICI](#)

(Cette base de données répertorie l'ensemble du fond documentaire d'IPA ; elle est vouée à évoluer sans cesse. Sa construction est en cours, n'hésitez pas à contacter les documentalistes si vous ne trouvez pas suffisamment de documents)

Rechercher un article scientifique sur le site d'IPA

Lors de vos recherches d'articles scientifiques au sujet de l'allaitement maternel, le site d'IPA peut vous dévoiler ses ressources sur un **thèmes précis via la fonction Recherche en haut à droite.**

Explications : [pas à pas ici.](#)

Vidéos en prêt

Découvrez la **liste des [vidéos](#) disponibles au prêt ou à la vente.**