



Protéger, soutenir et encourager l'allaitement maternel

# Bulletin d'acquisition Septembre 2021

Ouvrages et revues sur l'Allaitement Maternel

---

LISTE DES NOUVEAUTES



IPA, 271, rue Duguesclin – 69003 LYON  
09.52.83.59.13  
[documentation@info-allaitement.org](mailto:documentation@info-allaitement.org) - [www.info-allaitement.org](http://www.info-allaitement.org)



# Sommaire

Revues .....	3
Les Dossiers de l'Allaitement .....	3
Breastfeeding Medicine.....	5
Journal of Human Lactation.....	7
CERDAM D'IPA .....	9

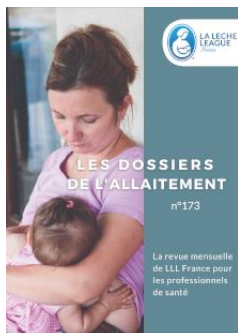
## Bulletin d'acquisition de Septembre 2021

De nouveaux documents disponibles sur l'allaitement maternel.

[Cliquer ici](#) pour vérifier leur disponibilité et consulter nos autres documents.

**Rappel : en cette période de crise sanitaire, l'envoi de documents physiques peut prendre plus longtemps que d'habitude.**

# Revue



## Les Dossiers de l'Allaitement

N°173

Date de parution : Août 2021

Editeur : La Leche League France

Langue : Français

### Sommaire :

#### Cas cliniques

- Utilisation de lait maternel écrémé chez un enfant souffrant d'un déficit congénital de l'oxydation des acides gras
- Perturbations de la succion chez un enfant allaité souffrant de trisomie 21
- Impact négatif de la prise maternelle d'opiacés chez le nouveau-né
- Transmission du virus Andes via le lait maternel
- Mouvements anormaux chez 13 enfants allaités souffrant de carence en vitamine B12

#### Le dossier du mois

- L'allaitement peut-il abaisser le risque de résistance microbienne ?

#### Le coin du prescripteur

- Anesthésie locale et allaitement
- Traitement de la mucoviscidose par modulateurs de CFTR et fertilité, grossesse et allaitement

#### Revue de presse

- Détection du SARS-CoV-2 dans le lait humain : méta-analyse
- Interventions alimentaires pendant les 6 premiers mois chez les enfants présentant une SSP : méta-analyse
- Perte de poids physiologique chez les nouveau-nés à terme
- Lait humain pour les prématurés ou les enfants à terme : lait maternel ou lait humain provenant d'un lactarium ?
- Valeur nutritionnelle du lait maternel lors de l'allaitement de 2 enfants d'âges différents
- Allaitement et sommeil maternel



## Protéger, soutenir et encourager l'allaitement maternel

- Impact de l'allaitement sur la perception parentale du comportement infantile
- Alimentation infantile et variations de la méthylation d'ADN de la naissance à 10 ans
- L'allaitement est le meilleur choix... mais pas pour les crèches
- Vécu de l'allaitement chez des primipares devenues enceintes suite à une PMA
- 

**Thèmes** : coronavirus ; virologie ; opiacés ; anesthésie ; trisomie 21 ; mucoviscidose ; PMA : prématurité ; santé infantile ; composition du lait maternel ; sommeil ; lactarium ; poids infantile ; crèche ; alimentation du nourrisson

Consulter la disponibilité de cette revue dans notre [base de données](#).



## **Breastfeeding Medicine**

**Vol. 16, n°8**

**Date de parution** : Août 2021

**Editeur** : Mary Ann Liebert

**Langue** : Anglais

### **Sommaire :**

#### **Editorial**

- Breastfeeding Medicine Publication Policy and ABM's Statement Regarding Infant Feeding and Lactation-Related Language and Gender

#### **ABM Position Statement**

- Academy of Breastfeeding Medicine Position Statement and Guideline: Infant Feeding and Lactation-Related Language and Gender

#### **LactMed® Update**

- Monoclonal Antibodies During Breastfeeding

#### **Review**

- Is There an Association Between Breast Hypoplasia and Breastfeeding Outcomes? A Systematic Review

#### **Commentary**

- Who Makes the Choice: Ethical Considerations Regarding Instituting Breastfeeding in a Mother Who Has Compromised Mental Capacity

#### **Clinical Research**

- Disparities in Breastfeeding Duration of New York City Latinx Mothers by Birth Region
- Effect of Novel Breastfeeding Smartphone Applications on Breastfeeding Rates
- Frenotomy Revision Rate in Breastfeeding Infants: The Impact of Early Versus Late Follow-Up
- The Interaction and Impact of Social Support and Father Absence on Breastfeeding
- Educational Features of YouTube Videos Depicting Breastfeeding: Quality, Utility, and Reliability Analysis
- Predictors of the Provision of Mother's Milk Feedings in Newborns Admitted to the Neonatal Intensive Care Unit



- The Effects of Early Oropharyngeal Administration of Microdosed Colostrum on Feeding Status in Ventilated Extremely Low-Birth-Weight Infants
- Aluminum Content of Human Milk and Antiperspirant Use

### President's Corner

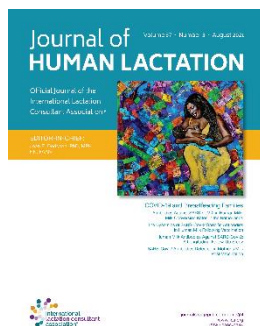
- Everyone Can Make Breastfeeding Easier

### Correction

- Correction to: Bedsharing and Breastfeeding: The Academy of Breastfeeding Medicine Protocol #6, Revision 2019 by Blair et al. Breastfeed Med. 2020;15:5–16. DOI: 10.1089/bfm.2019.29144.psb

**Thèmes** : LGBTQIA+ ; langage ; inaptitude mentale ; éthique ; ankyloglossie ; absence du père ; applications et outils numériques ; information sur l'allaitement ; soutien social ; poids infantile ; exposition à l'aluminium ; sommeil partagé ; néonatalogie ; discrimination ; hypoplasie

Consulter la disponibilité de cette revue dans notre [base de données](#).



## Journal of Human Lactation

Vol. 37, n°3

Date de parution : Août 2021

Editeur : ILCA

Langue : Anglais

### Sommaire :

#### Editorial

- Gender Inclusivity is Not Gender Neutrality

#### JHL News

#### JHL Policy

- Journal of Human Lactation: Policy Statement About Data Sharing and Data Accessibility

#### Lactation Newsmakers: Documenting our History

- An Interview With Gabrielle Palmer, Campaigner Author and Nutritionist, Who Learned From Women Around the World

#### About Research

- Quantitative Research Excellence: Study Design and Reliable and Valid
- Watch Your Step

#### COVID-19 and Breastfeeding Families

- Antibodies Against SARS-CoV-2 in Human Milk: Milk Conversion Rates in the Netherlands
- The Levels of SARS-CoV-2 Specific Antibodies in Human Milk Following Vaccination
- Human Milk Antibodies Against SARS-CoV-2: A Longitudinal Follow-Up Study
- SARS-CoV-2 Antibodies Detected in Mother's Milk Post-Vaccination
- Letter to the Editor: Vaccine Must be Provided to Health Professionals

#### Socio-Cultural Perspectives

- Historical Research: Marie-Elise Kayser (1885–1950): Pioneer of Milk Banking
- Book Review: The Dance of Nurture: Negotiating Infant Feeding Book Review
- Demographic, Social, and Personal Factors Associated With Lactation Cessation by 6 Weeks in Mothers of Very Low Birth Weight Infants



- Compliance With the "Baby-Friendly Hospital Initiative for Neonatal Wards" in Russian Hospitals

### Policy Perspectives

- The Paradigm Shift in BFHI Step 2: From Training to Competency Verification
- Georgia, USA: A Bellwether in Lactation Care
- Leveraging Limited Resources Through Cross-Jurisdictional Sharing: Influences on Breastfeeding Rates

### Clinical Practice

- Influence of Early Lactation Assistance on Inpatient Exclusive Breastfeeding Rates
- Dietary Changes Among Breastfeeding Mothers
- Optic Neuritis During Lactation: A Case Series
- Indicators of Secretory Activation in Mothers of Preterm Very Low Birth Weight Infants
- Associations Between Single-Family Room Care and Breastfeeding Rates in Preterm Infants
- Appetite-Regulating Hormones in Human Milk: A Plausible Biological Factor for Obesity Risk Reduction?

### Associations' News Briefs

- BFHI News Brief: News From the BFHI Network
- Promoting Breastfeeding and Skilled Lactation Care
- LEAARC News Brief
- IBFAN News Brief: Breastfeeding Protection and Tackling Malnutrition in the Time of COVID
- World Alliance for Breastfeeding Action (WABA) News

**Thèmes** : LGBTQIA+ ; coronavirus ; vaccination ; anticorps ; IHAB international ; politiques de santé ; soutien à l'allaitement ; soutien des professionnels de santé ; conditions d'hospitalisation ; obésité ; poids infantile ; taux d'allaitement ; névrite optique

Consulter la disponibilité de cette revue dans notre [base de données](#).



# CERDAM D'IPA

## Les services documentaires proposés à tous :

- consultation gratuite sur place de documents (revues spécialisées, articles scientifiques, mémoires et thèses, livres, brochures, rapports internationaux , DVD...);
- consultation gratuite, à distance ou sur place, de notre [base de données informatisée](#) ;
- consultation des actualités scientifiques publiées sur notre **site internet** (rubrique [Ressources en ligne](#) et [Actualités](#)), et sur nos réseaux sociaux (compte [Facebook](#) et compte [Twitter](#)).

## Les services supplémentaires proposés à nos adhérents :

Adhésion possible [en ligne](#) ou en version papier.

- prêt\* de documents (sur site ou par correspondance) pendant un mois ;
- recherches documentaires guidées par nos documentalistes en complément de votre recherche sur la base de données sur place ou à distance ; une bibliographie complémentaire peut vous être proposée puis soit les documents sélectionnés sont disponibles au prêt soit quelques extraits peuvent être photocopiés et envoyés (service payant en sus\*) ;
- copie d'articles\* issus de nos ressources documentaires spécialisées ;
- conseil personnalisé pour la rédaction de votre thèse ou mémoire (sur demande, selon disponibilité de nos bénévoles professionnels de l'allaitement et universitaires) ;
- réception de la newsletter pour se tenir au courant de l'actualité et des nouvelles publications sur l'allaitement maternel.

**\*NB pour les envois, prêts de documents et copies d'articles** (en période particulière de COVID, voir la mention page 1 sur les envois de documents )

- 5 documents pour un mois, avec un maximum de 2 DVD
- une caution de 100 euros doit être versée ; elle sera conservée le temps de votre adhésion qui est valable un an
- les documents empruntés sont à retirer sur place ou bien nous les envoyons par la poste

## Rechercher sur la base de données documentaire

Pour accéder à notre base de données documentaire en ligne : [CLIQUER ICI](#)

*(Cette base de données répertorie l'ensemble du fond documentaire d'IPA ; elle est vouée à évoluer sans cesse. Sa construction est en cours, n'hésitez pas à contacter les documentalistes si vous ne trouviez pas suffisamment de documents)*

## Rechercher un article scientifique sur le site d'IPA

Lors de vos recherches d'articles scientifiques au sujet de l'allaitement maternel, le site d'IPA peut vous dévoiler ses ressources sur un **thèmes précis via la fonction Recherche en haut à droite.**

Explications : [pas à pas ici.](#)

## Vidéos en prêt

Découvrez la **liste des vidéos disponibles au prêt ou à la vente.**