

Journées Régionales de l'Allaitement maternel
Auvergne – Rhône-Alpes



Entre modes, croyances et sciences... les faits !



Programme des journées

Conférences du 1^{er} octobre

Message de bienvenue par la présidente d'Information Pour l'Allaitement (IPA) : Delphine Saintigny	3
Modératrice des journées : Docteur Irène Loras-Duclaux	3
14h – Allaitement et biologie de l'évolution ; Dr Luc Perino – Médecin généraliste, Ecrivain	4
15h - Anatomie et développement de la langue ; Frédéric Paillaugue – Kinésithérapeute	7
15h30 - Les freins : mythe ou réalité ? Dr Gisèle Gremmo-Féger – Pédiatre, Coordinatrice DIULHAM.....	10

Conférences du 2 octobre

9h00 – L'allaitement est-il féministe ? Béatrice Kammerer – Journaliste scientifique.....	13
9h40 - Sujets émergents ; Christine César – Sociologue, unité périnatale et petite enfance de Santé publique France	15
10h35 - Relactation et lactation induite ; Dr Clémence Boulkeroua - Médecin généraliste en PMI	17
11h15 - Limites d'intervention et charte de déontologie ; Sylvie Balmer - Consultante en lactation IBCLC.....	19

Posters, 2 octobre

14h10 - Le vécu des femmes qui pratiquent l'allaitement maternel prolongé ; Nathalie Donnez – Sage-femme.....	21
14h25 - Communiquer pour améliorer les soins et l'accompagnement - Les couleurs de l'allaitement - un outil de transmission interactif ; Anne Oberti – sage-femme et Chantal Peigne - Pédiatre, Groupe de travail CHANGE	21
14h40 - L'allaitement maternel protégerait-il contre la dermatite atopique de l'enfant ? Pr Karim Ait Idir – Pédiatre.....	22
14h55 - Pertinence d'une séance vidéo «Salon TT» pour accompagner les mères au démarrage de l'allaitement ; Mathilda Rasse – Sage-femme.....	22

Vendredi 1er octobre 2021

Message de bienvenue par la présidente d'Information Pour l'Allaitement (IPA) : Delphine Saintigny.



Delphine Saintigny, infirmière puéricultrice, est consultante en lactation certifiée IBCLC (International Board Certified Lactation Consultant) depuis 2010. Elle est présidente de l'association IPA depuis juin 2017.

Modératrice des journées : Docteur Irène Loras-Duclaux



Le docteur Irène Loras-Duclaux est pédiatre, gastro-entérologue- nutritionniste, praticien hospitalier à l'Hôpital Femme-Mère-Enfant, à Lyon. Elle y assure, entre autres activités, une consultation spécifiquement dédiée aux mères allaitantes et à leur enfant.

Elle exerce également une activité d'enseignement sur le thème de la lactation dans différentes écoles et facultés (école de sage-femme, université Lyon, université Paris VI, université Paris-Descartes.)

Co-fondatrice et présidente de l'association IPA durant plusieurs années, elle fait actuellement partie du conseil d'administration.

Ressources complémentaires du CERDAM (CEntre de Ressources Documentaires sur l'allaitement maternel) :



Retrouvez notre sélection de ressources pour chaque sujet.

La majorité des documents sont disponibles au prêt, vous pouvez les consulter sur place ou les emprunter, un envoi est également possible. (service adhérents).

Conférences

14h – Allaitement et biologie de l'évolution ; Dr Luc Perino – Médecin généraliste, Ecrivain



Le Dr Luc Perino est médecin généraliste diplômé de médecine tropicale et d'épidémiologie, écrivain, essayiste, enseignant à la faculté de médecine de Lyon ainsi que responsable à UCBL1 du D.U Biologie de l'évolution et médecine

Auteur de douze ouvrages sur les thèmes : biologie de l'évolution, histoire de la médecine, épistémologie clinique, il a obtenu deux prix littéraires pour « Humeurs médicales » et «

Patients zéro ».

Résumé

La biologie de l'évolution nous apprend que le lait maternel n'est pas que du lait. Il s'adapte à chaque enfant selon son sexe, son rang dans la fratrie, son environnement, l'histoire de vie des parents et bien d'autres paramètres temporels.

Il contient des anticorps, un microbiote qui lui est propre et des composants cellulaires

Il est le résultat d'une empreinte génétique maternelle et paternelle au cours de la gestation

On ne peut remplacer le lait maternel, ni par le lait d'une autre mère, ni par le lait d'un autre mammifère, ni par n'importe quel substitut, sans modifier très sensiblement l'histoire de vie de l'enfant, son développement cognitif, sa relation à la mère et son parcours sanitaire.

Seule la puissance commerciale qui domine nos sociétés actuelles peut continuer à mettre en doute ces évidences.

Il ne faut donc pas se poser la question de l'allaitement en rapport avec la condition féminine, il faut seulement réfléchir aux moyens qui permettront l'allaitement au sein pour tous les enfants sans altérer aucun des acquis sociaux de la femme.

Bibliographie

Cromi A, Serati M, Candeloro I, Uccella S, Scandroglio S, Agosti M, Ghezzi F. **Assisted reproductive technology and breastfeeding outcomes: a case control study**. Fertil Steril . 2015 Jan;103(1):89-94. DOI: 10.1016/j.fertnstert.2014.10.009 Disponible sur : [https://www.fertstert.org/article/S0015-0282\(14\)02259-6/fulltext](https://www.fertstert.org/article/S0015-0282(14)02259-6/fulltext) (consulté le 29/09/2021)

Galbally M, Lewis AJ, Ijzendoorn Mv et al. **The role of oxytocin in mother infant relations: a systematic review of human studies**. Harv Rev Psychiatry. 2011 Jan Feb;19(1):1-14. DOI:10.3109/10673229.2011.549771

Gallup GG Jr, Hobbs DR ; **Evolutionary medicine: bottle feeding, birth spacing, and autism** ; Med Hypotheses. 2011 Sep;77(3):345-6 ; DOI : 10.1016/j.mehy.2011.05.010

Gallup GG Jr, Nathan Pipitone R, Carrone KJ, Leadholm KL ; **Bottle feeding simulates child loss: postpartum depression and evolutionary medicine** ; Med Hypotheses. 2010 Jan;74(1):174-6 ; DOI : 10.1016/j.mehy.2009.07.016 Disponible sur : <https://www.sciencedirect.com/science/article/abs/pii/S0306987709005076> (Consulté le 27/09/21)

Goldman AS, Thorpe LW, Goldblum RM et al. **Anti inflammatory properties of human milk** . Acta Paediatr Scand . 1986 Sep;75(5):689-95. DOI: 10.1111/j.1651-2227.1986.tb10275.x

Gonzalez E, Brereton NJB, Li C, Lopez Leyva L, Solomons NW, Agellon LB, Scott ME, Koski KG ; **Distinct Changes Occur in the Human Breast Milk Microbiome Between Early and Established Lactation in Breastfeeding Guatemalan Mothers** ; Front Microbiol. 2021 Feb 12;12:557180 ; DOI : 10.3389/fmicb.2021.557180 Disponible sur : <https://www.frontiersin.org/articles/10.3389/fmicb.2021.557180/full> (Consulté le 27/09/21)

Haig D ; **Transfers and transitions: parent-offspring conflict, genomic imprinting, and the evolution of human life history** ; Proc Natl Acad Sci U S A. 2010 Jan 26;107 Suppl 1:1731-5 ; DOI : 10.1073/pnas.0904111106 Disponible sur : https://www.pnas.org/content/107/suppl_1/1731 (Consulté le 27/09/21)

Harlow HF. **Learning to Love**. Albion Publishing Company (San Francisco,1971)

- Hinde K ; **First-time macaque mothers bias milk composition in favor of sons** ; Curr Biol. 2007 Nov 20;17(22):R958-9 ; DOI : 10.1016/j.cub.2007.09.029 Disponible sur : [https://www.cell.com/current-biology/fulltext/S0960-9822\(07\)01988-4](https://www.cell.com/current-biology/fulltext/S0960-9822(07)01988-4) (Consulté le 27/09/21)
- Hinde K ; **Richer milk for sons but more milk for daughters: Sex-biased investment during lactation varies with maternal life history in rhesus macaques** ; Am J Hum Biol. 2009 Jul-Aug;21(4):512-9 ; DOI : 10.1002/ajhb.20917
- Hinde K, Capitanio JP ; **Lactational programming? Mother's milk energy predicts infant behavior and temperament in rhesus macaques (Macaca mulatta)** ; Am J Primatol. 2010 Jun;72(6):522-9 ; DOI : 10.1002/ajp.20806 Disponible sur : <https://www.ncbi.nlm.nih.gov/pmc/articles/PMC3377500/> (Consulté le 27/09/21)
- Hinde K, Carpenter AJ, Clay JS, Bradford BJ ; **Holsteins favor heifers, not bulls: biased milk production programmed during pregnancy as a function of fetal sex** ; PLoS One. 2014 Feb 3;9(2):e86169 ; DOI : 10.1371/journal.pone.0086169 Disponible sur : <https://journals.plos.org/plosone/article?id=10.1371/journal.pone.0086169> (Consulté le 27/09/21)
- Hinde K, Skibiél AL, Foster AB, Del Rosso L, Mendoza SP, Capitanio JP ; **Cortisol in mother's milk across lactation reflects maternal life history and predicts infant temperament** ; Behav Ecol. 2015;26(1):269-281 ; DOI : 10.1093/beheco/aru186 Disponible sur : <https://academic.oup.com/beheco/article/26/1/269/2262730> (Consulté le 27/09/21)
- Liebert A, López S, Jones BL, et al. **World wide distributions of lactase persistence alleles and the complex effects of recombination and selection**. Hum Genet. 2017;136(11 12):1445 1453. DOI: 10.1007/s00439 017 1847 y Disponible sur : <https://www.ncbi.nlm.nih.gov/pmc/articles/PMC5702378/> (consulté le 29/09/2021)
- Mattar R, de Campos Mazo DF, Carrilho FJ. **Lactose intolerance: diagnosis, genetic, and clinical factors**. Clin Exp Gastroenterol. 2012;5:113 121. DOI: 10.2147/CEG.S32 368 Disponible sur : <https://www.ncbi.nlm.nih.gov/pmc/articles/PMC3401057/> (consulté le 29/09/2021)
- Porta F, Mussa A, Baldassarre G, Perduca V, Farina D, Spada M, Ponzzone A ; **Genealogy of breastfeeding** ; Eur J Pediatr. 2016 Jan;175(1):105-12 ; DOI : 10.1007/s00431-015-2605-6
- Reyes SM, Allen DL, Williams JE et al. **Pumping supplies alter the microbiome of pumped human milk: An in home, randomized, crossover trial**. Am J Clin Nutr . 2021 Sep 12:nqab273. DOI: ajcn /nqab273
- Victoria CG, Bahl R, Barros AJ et al. **Breastfeeding in the 21st century: epidemiology ,mechanisms, and lifelong effect**. Lancet. 2016 Jan 30;387(10017):475 90. DOI: 10.1016/S0140 6736(15)010247 Disponible sur : <http://europepmc.org/article/med/26869575> (consulté le 29/09/2021)
- Zimmermann P, Curtis N ; **Breast milk microbiota: A review of the factors that influence composition** ; J Infect. 2020;81(1):17-47 ; DOI : 10.1016/j.jinf.2020.01.023



Les ressources complémentaires du CERDAM d'IPA

- Bauge P. **Lait humain et expression des gènes : 1- Entérococolite nécosante**. In : Allaitement, bonheur et raison ; Quelques informations utiles pour atteindre le bonheur ! [en ligne]. 17 octobre 2015. Disponible sur <<https://allaiterbonheuretraison.wordpress.com/2015/10/17/lait-humain-et-expression-des-genes-1-enterocolite-necrosante/>> (consulté le 26/09/21)
- Fogleman, A., Singletary, N., Allen, J. C. **Biochemistry of Human Milk**. Dans : Lactation Education Accreditation And Approval Review Committee : (LEAARC). Core curriculum for interdisciplinary lactation care. Burlington, Massachusetts : Jones & Bartlett Learning, 2019, p. 411-438.
- Neu, Josef. **Mother's Own Milk: How Does It Differ from Donor Milk for the Baby**. Breastfeeding Medicine [en ligne]. Avril 2019, Vol. 14, n° S1, p. S-3-S-4. DOI 10.1089/bfm.2019.0036.

Uvnas-Moberg Kerstin. **Ocytocine : l'hormone de l'amour : ses effets sur notre santé et nos comportements.** Le souffle d'Or, 2015, 207 p.

Un ouvrage de référence sur "l'hormone du bonheur", sécrétée par l'hypophyse.

L'ocytocine joue également un rôle dans nos relations : attachement mère/bébé, sexualité, confiance..

Uvnas-Moberg Kerstin. **Oxytocin : the biological guide to motherhood.** Praeclarus Press, 2014, 211 p.

WBTI France. **Allaitement et épigénétique : les révélations de Melnik.** In : Blog WBTI France [en ligne]. 15 juin 2018. Disponible sur <<https://wbtifrance.jimdo.com/2018/06/02/allaitement-et-epigenetique-les-revelations-de-melnik/>> (consulté le 28/09/21)

Questionnement par rapport au lait de vache.

Consultez nos autres ressources documentaires sur la composition du lait maternel et ses variations et adaptations : [Catégorie "composition du lait maternel" dans le catalogue en ligne Centre de ressources documentaires sur l'allaitement maternel - CERDAM \(info-allaitement.org\)](#)

Consultez nos articles sur les variations de la composition du lait maternel selon différents facteurs : [composition du lait - Information Pour l'Allaitement \(info-allaitement.org\)](#)

15h - Anatomie et développement de la langue ; Frédéric Paillaugue – Kinésithérapeute



Frédéric Paillaugue est enseignant à la Haute Ecole Bruxelles Brabant (HE2B) et doctorant auprès de la Vrije Universiteit Brussel

.Kinésithérapeute de formation, ses recherches en anatomie portent sur l'étude des dépôts lipidiques au sein de différents tissus humains, et plus particulièrement dans la région oropharyngée et la langue.

Résumé

L'intervention portera sur l'anatomie de la langue au sein de son environnement oropharyngé. A la lumière du développement embryologique de ce passionnant organe complexe et aux rôles multiples, nous tenterons de comprendre ensemble en quoi la langue est une structure si singulière, à la croissance dynamique particulièrement chez l'enfant.

Bibliographie

Baeza C, Genna CW, Murphy J, et al. **Assessment and Classification of Tongue Tie**. Clin Lactation 2017; 8 :93-8. doi: 10.1891/2158-0782.8.3.93 Disponible sur : <https://connect.springerpub.com/content/sgrcl/8/3/93> (Consulté le 27/09/21)

CEFAC Health and Education, Brazil, Queiroz Marchesan I, Castro Martinelli RL de, et al. **Histological Characteristics of Altered Human Lingual Frenulum** . Int J Pediatr Child Health 2014; 2 :5-9. doi: 10.12974/2311-8687.2014.02.01.2 Disponible sur : <http://savvysciencepublisher.com/downloads/ijpchv2n1a2/> (Consulté le 27/09/21)

Coryllos E, Genna C, Salloum AC. **Congenital tongue-tie and its impact on breastfeeding**. American Academy of Pediatrics Section on Breastfeeding 2004;:1-6. Disponible sur : https://www.researchgate.net/publication/301346077_Congenital_tongue-tie_and_its_impact_on_breastfeeding (Consulté le 27/09/21)

Couly G, Dupin É. **La crête neurale embryonnaire construit notre identité faciale: Le visage des vertébrés**. Med Sci (Paris) 2019;35:510-1. doi:10.1051/medsci/2019106 Disponible sur : https://www.medecinesciences.org/fr/articles/medsci/full_html/2019/07/msc190109/msc190109.html (Consulté le 27/09/21)

"Felemban R, Mawardi H. **Congenital absence of lingual frenum in a non-syndromic patient: a case report**. J Med Case Reports 2019;13:56. doi:10.1186/s13256-018-1966-7 Disponible sur : <https://jmedicalcasereports.biomedcentral.com/articles/10.1186/s13256-018-1966-7> (Consulté le 27/09/21)"

Filfilan RO, Almazrooa SA. **Double lingual frenulum: a case report**. J Med Case Reports 2020;14:116. doi:10.1186/s13256-020-02440-7 Disponible sur : <https://jmedicalcasereports.biomedcentral.com/articles/10.1186/s13256-020-02440-7> (Consulté le 27/09/21)

Frenectomy for the Correction of Ankyloglossia: A Review of Clinical Effectiveness and Guidelines. Ottawa (ON): : Canadian Agency for Drugs and Technologies in Health 2016. Disponible sur : <https://www.ncbi.nlm.nih.gov/books/NBK373454/> (Consulté le 27/09/21)

Hale M, Mills N, Edmonds L, et al. **Complications following frenotomy for ankyloglossia: A 24-month prospective New Zealand Paediatric Surveillance Unit study**. J Paediatr Child Health 2020;56:557-62. doi:10.1111/jpc.14682

"Hutchinson EF, Kieser JA, Kramer B. **Morphometric growth relationships of the immature human mandible and tongue**. Eur J Oral Sci 2014;122:181-9. doi:10.1111/eos.12126

Ingram J, Johnson D, Copeland M, et al. **The development of a tongue assessment tool to assist with tongue-tie identification**. Arch Dis Child Fetal Neonatal Ed 2015;100:F344-9. doi:10.1136/archdischild-2014-307503 Disponible sur : <https://www.ncbi.nlm.nih.gov/pmc/articles/PMC4484383/> (Consulté le 27/09/21)

Kim AM, Keenan BT, Jackson N, et al. **Tongue fat and its relationship to obstructive sleep apnea**. Sleep 2014;37:1639-48. doi:10.5665/sleep.4072 Disponible sur : <https://www.ncbi.nlm.nih.gov/pmc/articles/PMC4173920/> (Consulté le 27/09/21)

- Kotlow L. **Diagnosis and treatment of ankyloglossia and tied maxillary fraenum in infants using Er:YAG and 1064 diode lasers.** Eur Arch Paediatr Dent 2011;12:106–12. doi:10.1007/BF03262789 Disponible sur : <https://www.kiddsteeth.com/assets/pdfs/articles/drkotlowarticlemay2011.pdf> (Consulté le 27/09/21)
- Le Douarin N, Kalcheim C. **The neural crest.** 2nd ed. Cambridge, UK ; New York, NY, USA : Cambridge University Press 1999.
- Mills N, Geddes DT, Amirapu S, et al. **Understanding the Lingual Frenulum: Histological Structure, Tissue Composition, and Implications for Tongue Tie Surgery.** International Journal of Otolaryngology 2020;2020:1–12. doi:10.1155/2020/1820978 Disponible sur : <https://www.hindawi.com/journals/ijoto/2020/1820978/> (Consulté le 27/09/21)
- Mills N, Keough N, Geddes DT, et al. **Defining the anatomy of the neonatal lingual frenulum.** Clin Anat 2019;32:824–35. doi:10.1002/ca.23410 Disponible sur : <https://onlinelibrary.wiley.com/doi/full/10.1002/ca.23410> (Consulté le 27/09/21)
- Mills N, Pransky SM, Geddes DT, et al. **What is a tongue tie? Defining the anatomy of the in-situ lingual frenulum.** Clin Anat 2019;32:749–61. doi:10.1002/ca.23343 Disponible sur : <https://www.ncbi.nlm.nih.gov/pmc/articles/PMC6850428/> (Consulté le 27/09/21)
- Mu L, Sanders I. **Human tongue neuroanatomy: Nerve supply and motor endplates.** Clin Anat 2010;23:777–91. doi:10.1002/ca.21011 Disponible sur : <https://www.ncbi.nlm.nih.gov/pmc/articles/PMC2955167/> (Consulté le 27/09/21)
- "Parada C, Chai Y. **Mandible and Tongue Development.** In: Current Topics in Developmental Biology. Elsevier 2015. 31–58. doi:10.1016/bs.ctdb.2015.07.023 Disponible sur : <https://www.ncbi.nlm.nih.gov/pmc/articles/PMC4869709/> (Consulté le 27/09/21)"
- Preston JL, McAllister Byun T, Boyce SE, et al. **Ultrasound Images of the Tongue: A Tutorial for Assessment and Remediation of Speech Sound Errors.** JoVE 2017;:55123. doi:10.3791/55123 Disponible sur : <https://europepmc.org/article/MED/28117824> (Consulté le 27/09/21)
- "Ray S, Golden WC, Walsh J. **Anatomic Distribution of the Morphologic Variation of the Upper Lip Frenulum Among Healthy Newborns.** JAMA Otolaryngol Head Neck Surg 2019;145:931. doi:10.1001/jamaoto.2019.2302 Disponible sur : <https://www.ncbi.nlm.nih.gov/pmc/articles/PMC6707021/> (Consulté le 27/09/21)"
- Sadler TW. **Langman's medical embryology.** Fourteenth edition. Philadelphia : Wolters Kluwer 2019.
- Schoenwolf GC, Bleyl SB, Brauer PR, et al. **Larsen's human embryology.** Fifth edition. Philadelphia, PA : Churchill Livingstone 2015.
- Schwab RJ, Pasirstein M, Pierson R, et al. **Identification of upper airway anatomic risk factors for obstructive sleep apnea with volumetric magnetic resonance imaging.** Am J Respir Crit Care Med 2003;168:522–30. doi:10.1164/rccm.200208-866OC Disponible sur : <https://www.atsjournals.org/doi/10.1164/rccm.200208-866OC> (Consulté le 27/09/21)
- "Solis-Pazmino P, Kim GS, Lincango-Naranjo E, et al. **Major complications after tongue-tie release: A case report and systematic review.** International Journal of Pediatric Otorhinolaryngology 2020;138:110356. doi:10.1016/j.ijporl.2020.110356"
- Turnbull CD, Wang SH, Manuel AR, et al. **Relationships between MRI fat distributions and sleep apnea and obesity hypoventilation syndrome in very obese patients.** Sleep Breath 2018;22:673–81. doi:10.1007/s11325-017-1599-x Disponible sur : <https://www.ncbi.nlm.nih.gov/pmc/articles/PMC6133118/> (Consulté le 27/09/21)
- Van Biervliet S, Van Winckel M, Vande Velde S, et al. **Primum non nocere: lingual frenotomy for breastfeeding problems, not as innocent as generally accepted.** Eur J Pediatr 2020;179:1191–5. doi:10.1007/s00431-020-03705-5
- Varadan M, Chopra A, Sanghavi AD, et al. **Etiology and clinical recommendations to manage the complications following lingual frenectomy: A critical review.** Journal of Stomatology, Oral and Maxillofacial Surgery 2019;120:549–53. doi:10.1016/j.jormas.2019.06.003



Les ressources complémentaires du CERDAM d'IPA

Isaac, Nina, Choi, Elizabeth. **Infant Anatomy and Physiology**. Dans : Lactation Education Accreditation And Approval Review Committee : (LEAARC). Core curriculum for interdisciplinary lactation care. Burlington, Massachusetts : Jones & Bartlett Learning, 2019, p. 37-45.

Hoover K., Wilson-Clay B. **Ankyloglossia (tongue-tie)**. Dans : The breastfeeding atlas : 6th Ed. Praeclarus Press, 2017, p 152-160.

Hoover K., Wilson-Clay B. **Infant Orofacial Assessment and Feeding Reflexes**. Dans : The breastfeeding atlas : 6th Ed. Praeclarus Press, 2017, p 17-27.

Watson Genna C. **Supporting sucking skills in breastfeeding infants**. Jones & Bartlett Learning, 2017, 405 p. *Ouvrage disponible au prêt, article IPA de présentation : Supporting Sucking Skills in Breastfeeding infants, Catherine Watson Genna , 2nde edition (2013) : [regard d'une consultante en lactation](#)*

15h30 - Les freins : mythe ou réalité ? Dr Gisèle Gremmo-Féger – Pédiatre, Coordinatrice DIULHAM



Praticien hospitalier pédiatre en retraite depuis le 1 janvier 2019,
Coordinatrice et enseignante du Diplôme Inter Universitaire Lactation Humaine et Allaitement Maternel (DIULHAM) depuis sa création (2000),
Activités précédentes : Chef de pôle femme-Mère-enfant au CHU de Brest, expert pour l'ANAES/HAS, la DGS et IHAB France, activités d'enseignement.

Résumé

Depuis une bonne dizaine d'années, on observe une augmentation inquiétante des diagnostics de freins de langue courts ou de freins de lèvre et des demandes d'interventions de sections de ces freins chez les enfants allaités. Cette situation s'est installée après l'introduction du concept de frein de langue postérieur. Cette présentation est une mise au point concernant les préoccupations et connaissances actuelles sur le sujet des freins buccaux et de l'allaitement. La compréhension des mécanismes de la succion au sein, de nouvelles données anatomiques et des conférences de consensus apportent un éclairage contribuant à adopter une approche raisonnée de cette problématique. Il n'y a pas de lien formellement établi entre un score de frein de langue court et des difficultés d'allaitement. Avant de recourir à une frénotomie, il est indispensable de procéder à une évaluation méthodique et rigoureuse du couple mère-enfant et de la conduite pratique de l'allaitement.

Bibliographie

- Australian Dental Association. **Ankyloglossia and Oral Frena Consensus Statement**. [en ligne]. 2020
Disponible sur : https://www.ada.org.au/Dental-Professionals/Publications/Ankyloglossia-Statement/Ankyloglossia-and-Oral-Frena-Consensus-Statement_J.aspx (Consulté le 27/09/21)
- Ballard, J. L., Auer, C. E. Et Khoury, J. C. **Ankyloglossia: Assessment, Incidence, and Effect of Frenuloplasty on the Breastfeeding Dyad**. PEDIATRICS [en ligne]. Novembre 2002, Vol. 110, n° 5, p. e63-e63.
DOI 10.1542/peds.110.5.e63. Disponible sur : <https://pediatrics.aappublications.org/content/110/5/e63.long> (Consulté le 27/09/21)
- "Bin-Nun A, Kasirer YM, Mimouni FB. **A Dramatic Increase in Tongue Tie-Related Articles: A 67 Years Systematic Review**. Breastfeed Med. 2017 Sep;12(7):410-414. doi: 10.1089/bfm.2017.0044. Epub 2017 Aug 8. PMID: 28787179."
Disponible au CERDAM
- Coryllos, E., Genna, CW., Salloum, AC. **Congenital tongue-tie and its impact on breastfeeding**. American Academy of Pediatrics Disponible sur : https://www.researchgate.net/publication/301346077_Congenital_tongue-tie_and_its_impact_on_breastfeeding (Consulté le 27/09/21)
- Dixon, Bronwyn, Gray, Juliet, Elliot, Nikki, et al. **A multifaceted programme to reduce the rate of tongue-tie release surgery in newborn infants: Observational study**. International Journal of Pediatric Otorhinolaryngology [en ligne]. Octobre 2018, Vol. 113, p. 156-163. DOI 10.1016/j.ijporl.2018.07.045. Disponible sur : <https://www.sciencedirect.com/science/article/pii/S0165587618303665> (Consulté le 27/09/21)
- Geddes, D. T., Kent, J. C., McClellan, H. L., et al. **Sucking characteristics of successfully breastfeeding infants with ankyloglossia: a case series**. Acta Paediatrica (Oslo, Norway: 1992) [en ligne]. Février 2010, Vol. 99, n° 2, p. 301-303. DOI 10.1111/j.1651-2227.2009.01577.x.
- Hogan, Monica, Westcott, Carolyn et Griffiths, Mervyn. **Randomized, controlled trial of division of tongue-tie in infants with feeding problems**. Journal of Paediatrics and Child Health [en ligne]. Mai 2005, Vol. 41, n° 5-6, p. 246-250. DOI 10.1111/j.1440-1754.2005.00604.x.
- Joseph, K. S., Kinniburgh, Brooke, Metcalfe, Amy, et al. **Temporal trends in ankyloglossia and frenotomy in British Columbia, Canada, 2004-2013: a population-based study**. CMAJ open [en ligne]. Mars 2016, Vol. 4, n° 1, p. E33-40. DOI 10.9778/cmajo.20150063. Disponible sur : <https://www.ncbi.nlm.nih.gov/pmc/articles/PMC4866928/> (Consulté le 27/09/21)
- Kapoor, Vishal, Douglas, Pamela S, Hill, Peter S, et al. **Frenotomy for tongue-tie in Australian children, 2006-2016: an increasing problem**. Medical Journal of Australia [en ligne]. Février 2018, Vol. 208, n° 2, p. 88-89. DOI 10.5694/mja17.00438.
- Lefort, Yvonne, Evans, Amy, Livingstone, Verity, et al. **Academy of Breastfeeding Medicine Position Statement on Ankyloglossia in Breastfeeding Dyads**. Breastfeeding Medicine [en ligne]. Avril 2021, Vol. 16, n° 4, p. 278-281. DOI 10.1089/bfm.2021.29179.ylf. Disponible sur :

<https://www.bfmed.org/assets/Ankyloglossia%20position%20statement%202021.pdf> (Consulté le 27/09/21)

Lisonek, Michelle, Liu, Shiliang, Dzakpasu, Susie, et al. **Changes in the incidence and surgical treatment of ankyloglossia in Canada.** Paediatrics & Child Health [en ligne]. Octobre 2017, Vol. 22, n° 7, p. 382-386. DOI 10.1093/pch/pxx112. Disponible sur : <https://www.ncbi.nlm.nih.gov/pmc/articles/PMC5804819/> (Consulté le 27/09/21)

McClellan, Hl, Geddes, Dt, Kent, Jc, et al. **Infants of mothers with persistent nipple pain exert strong sucking vacuums.** Acta Paediatrica (Oslo, Norway; 1992) [en ligne]. Septembre 2008, Vol. 97, n° 9, p. 1205-1209. DOI 10.1111/j.1651-2227.2008.00882.x.

Messner, Anna H., Lalakea, M. Lauren, Aby, Janelle, et al. **Ankyloglossia: Incidence and Associated Feeding Difficulties.** Archives of Otolaryngology–Head & Neck Surgery [en ligne]. Janvier 2000, Vol. 126, n° 1, p. 36. DOI 10.1001/archotol.126.1.36. Disponible sur : <https://jamanetwork.com/journals/jamaotolaryngology/fullarticle/404076> (Consulté le 27/09/21)

Messner, Anna H., Walsh, Jonathan, Rosenfeld, Richard M., et al. **Clinical Consensus Statement: Ankyloglossia in Children.** Otolaryngology–Head and Neck Surgery [en ligne]. Mai 2020, Vol. 162, n° 5, p. 597-611. DOI 10.1177/0194599820915457. Disponible sur : <https://journals.sagepub.com/doi/full/10.1177/0194599820915457> (Consulté le 27/09/21)

Mikel Newman. **Frenectomy Home Care Video** [en ligne]. 2016. Disponible à l'adresse : <https://youtu.be/jCQ6xBAbbhA> (Consulté le 27/09/21)

Mills, Nikki, Pransky, Seth M., Geddes, Donna T., et al. **What is a tongue tie? Defining the anatomy of the in-situ lingual frenulum.** Clinical Anatomy (New York, N.Y.) [en ligne]. Septembre 2019, Vol. 32, n° 6, p. 749-761. DOI 10.1002/ca.23343. Disponible sur : <https://www.ncbi.nlm.nih.gov/pmc/articles/PMC6850428/> (Consulté le 27/09/21)

O'shea, Joyce E, Foster, Jann P, O'donnell, Colm PF, et al. **Frenotomy for tongue-tie in newborn infants.** COCHRANE NEONATAL GROUP (dir.), Cochrane Database of Systematic Reviews [en ligne]. Mars 2017, Vol. 2021, n° 6. [Consulté le 26 septembre 2021]. DOI 10.1002/14651858.CD011065.pub2. Disponible sur : <https://www.cochranelibrary.com/cdsr/doi/10.1002/14651858.CD011065.pub2/full> (Consulté le 27/09/21)

Razdan, Reena, Callaham, Sarah, Saggio, Renee, et al. **Maxillary Frenulum in Newborns: Association with Breastfeeding.** Otolaryngology--Head and Neck Surgery: Official Journal of American Academy of Otolaryngology-Head and Neck Surgery [en ligne]. Juin 2020, Vol. 162, n° 6, p. 954-958. DOI 10.1177/0194599820913605.

Rowan-Legg, Anne, Société canadienne de pédiatrie. **L'ankyloglossie et l'allaitement.** Paediatrics & Child Health [en ligne]. Mai 2015, Vol. 20, n° 4, p. 214-218. DOI 10.1093/pch/20.4.214. Disponible sur : <https://academic.oup.com/pch/article/20/4/214/2648895> (Consulté le 27/09/21)

Walsh, Jonathan, Links, Anne, Boss, Emily, et al. **Ankyloglossia and Lingual Frenotomy: National Trends in Inpatient Diagnosis and Management in the United States, 1997-2012.** Otolaryngology--Head and Neck Surgery: Official Journal of American Academy of Otolaryngology-Head and Neck Surgery [en ligne]. Avril 2017, Vol. 156, n° 4, p. 735-740. DOI 10.1177/0194599817690135. Disponible sur : <https://www.ncbi.nlm.nih.gov/pmc/articles/PMC6475619/> (Consulté le 27/09/21).



Les ressources complémentaires du CERDAM d'IPA

Bibliographie IPA : [revues systématiques et méta-analyses sur les freins de langues et de lèvres, 2016/2020](#)

Gremmo-Féger G. La saga des « freins buccaux restrictifs » chez l'enfant allaité. In : Co-naître. Formations pour les professionnels de santé [en ligne]. 3 février 2021. Disponible sur <http://www.co-naître.net/actualites/la-saga-des-freins-buccaux-restrictifs-chez-lenfant-allaité> (consulté le 24/09/2021).

Information Pour l'Allaitement. **Ankyloglossie (freins restrictifs buccaux) : Prise de position de l'Academy of Breastfeeding Medicine.** In : Information Pour l'Allaitement [en ligne]. 26 avril 2021. Disponible sur

<https://info-allaitement.org/ressources-en-ligne/ankyloglossie-freins-restrictifs-buccaux-prise-de-position-de-lacademy-of-breastfeeding-medicine/> (consulté le 24/09/21)

Information Pour l'Allaitement. **Freins restrictifs buccaux. Présentation de 2 rapports d'experts en 2020.** In : Information Pour l'Allaitement [en ligne]. 20 octobre 2020. Disponible sur <https://info-allaitement.org/ressources-en-ligne/freins-restrictifs-buccaux/> (consulté le 24/09/21)

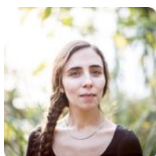
Information Pour l'Allaitement. **Les problèmes d'allaitement devrait être le seul critère pertinent pour décider s'il y a lieu de pratiquer une frénotomie chez l'enfant en bas âge.** In : Information Pour l'Allaitement [en ligne]. 20 juin 2018. Disponible sur <https://info-allaitement.org/ressources-en-ligne/frenotomie-allaitement> (consulté le 24/09/21)

Watson Genna C. **Supporting sucking skills in breastfeeding infants.** Jones & Bartlett Learning, 2017, 405 p. *Ouvrage disponible au prêt, article IPA de présentation : Supporting Sucking Skills in Breastfeeding infants, Catherine Watson Genna , 2nde edition (2013) : [regard d'une consultante en lactation](#)*

Consultez nos autres ressources sur le sujet : [Catégorie "frein de langue" dans le catalogue en ligne Centre de ressources documentaires sur l'allaitement maternel - CERDAM \(info-allaitement.org\)](#)

Conférences

ghoo – L'allaitement est-il féministe ? Béatrice Kammerer – Journaliste scientifique



Béatrice Kammerer est journaliste indépendante spécialisée en éducation et parentalité, elle est également titulaire d'un master de didactique des sciences et autrice de Comment éviter de se fâcher avec la Terre entière en devenant parent (Belin, 2017) et de L'éducation vraiment positive (Belin, 2019). <https://twitter.com/MmeDejantee>

Résumé

Si les principales motivations des femmes à choisir et poursuivre l'allaitement maternel restent souvent liées aux données scientifiques relatives à la bonne santé de l'enfant et au renforcement du lien d'attachement, on assiste depuis quelques années à l'émergence dans la sphère publique et médiatique de discours défendant une approche plus idéologique de l'allaitement. Entre idéalisation d'une maternité « naturelle » aux accents parfois sectaires, écoféminisme politique et promotion de l'empowerment des femmes vis-à-vis de leur corps, en quoi l'allaitement maternel peut-il être envisagé et vécu comme une pratique féministe ?

Bibliographie

Bard, Christine. **Féminismes : 150 ans d'idées reçues**. 2ème éd. revue et Augmentée. Paris : le Cavalier bleu éditions, 2020. Idées reçues.

Beauvoir, Simone de. **Le deuxième sexe**. Tome 1 et 2. Paris : Gallimard, 1949.

Cardi, Coline et Quagliariello, Chiara. **Corps maternel**. Dans : Rennes, Juliette et Achin, Catherine (dir.). Encyclopédie critique du genre: corps, sexualité, rapports sociaux. Paris : La Découverte, 2016, p. 170-182.. DOI 10.3917/dec.renne.2016.01.0170

Chollet, Mona. **Sorcières : la puissance invaincue des femmes**. Paris : Zones, 2018.

Didierjean-Jouveau Claude-Suzanne, « **L'allaitement est-il compatible avec le féminisme ?** », Spirale, 2003/3 (no 27), p. 139-147. DOI : 10.3917/spi.027.0139. Disponible sur : <https://www.cairn.info/revue-spirale-2003-3-page-139.htm> (consulté le 28/09/2021)

Hache, Émilie, Notéris, Émilie et Larrère, Catherine. **Reclaim : recueil de textes écoféministes**. Paris : Cambourakis, 2016. Sorcières.

Thébaud, Françoise. **Féminisme et maternité : les configurations du siècle**. Dans : Knibiehler, Yvonne (dir.), Maternité: affaire privée, affaire publique. Paris : Bayard, 2001.

Weizman, Illana. **Ceci est notre post-partum : défaire les mythes et les tabous pour s'émanciper**. Vanves : Marabout, 2021.



Les ressources complémentaires du CERDAM d'IPA

Hall Smith Paige, Labbok Miriam. **It Takes a Village: The Role of the Greater Community in Inspiring and Empowering Women to Breastfeed**. Praeclarus Press, 2015, 391 p.

40 articles autour de l'idée d'élever des enfants est un bien social et que "nos villages" peuvent soutenir les femmes en les aidant à intégrer le maternage à la vie professionnelle, en augmentant l'accès au lait maternel, en améliorant le soutien des médias et en réduisant les inégalités dans les soins.

Hall Smith Paige, Labbok Miriam, Brittany D. Chambers **Breastfeeding, Social Justice, and Equity**. Praeclarus Press, 2017, 474 p.

De l'importance de mettre l'accent sur les expériences des femmes dans les conversations sur l'alimentation du nourrisson, particulièrement sur la façon dont les expériences des femmes sont façonnées par leur origine ethnique. La partie 3 propose des solutions et des stratégies à travers l'écologie sociale.

Heiniger A., Modak M., Palazzo-Crettol C., Zinn. **Nouvelles questions Féministes**, Vol 40. Editions Antipodes, 2021, 232 p. Disponible sur <https://www.cairn.info/revue-nouvelles-questions-feministes-2021-1.htm> (consulté le 29/09/2021).

International Lactation Consultant Association. **Special Issue: Social Justice and Lactation**. Journal of Human Lactation, Vol. 34, n°3, Août 2018.

La Leche League France. **Allaitement et féminisme**. Allaiter aujourd'hui n°111, avril-mai-juin 2017. LLL France, 38 p.

Consultez nos autres ressources sur le sujet : [Catégorie "féminisme" dans le catalogue en ligne Centre de ressources documentaires sur l'allaitement maternel - CERDAM \(info-allaitement.org\)](#)

gh40 - Sujets émergents ; Christine César – Sociologue, unité périnatale et petite enfance de Santé publique France



Depuis 2008, Christine César est chargée d'expertises scientifiques en promotion de la santé à l'Agence nationale Santé Publique France ; elle est socio-anthropologue dans l'unité périnatalité et petite enfance.

Mme César est également formatrice à l'Institut Scientifique et Technique de la Nutrition et de l'Alimentation (ISTNA) du Conservatoire national des arts et métiers (Cnam) depuis 2006.

Résumé

Les travaux conduits sur l'allaitement dans le champ de la socio-anthropologie conduisent à considérer le recours à cette pratique comme imprégnée de symboliques. Historiquement en Occident, dès le XVIème siècle les représentations de la vierge allaitante construisent ce lait comme l'équivalent du sang versé par le Christ (Marie-France Morel). Anthropologiquement dans la plupart des civilisations le lait est un équivalent du sang (Françoise Héritier).

Ces représentations symboliques ont des effets concrets, notamment pour exclure le cholostrum vue comme un poison car il correspond à un moment où lait et sang (lochies), perçus comme antinomiques, peuvent co-exister. Elles conduisent les catégories aisées des villes du XVIII au XIXème siècle à préférer mettre en nourrice leurs enfants. Ce sont 10% des naissances (environ 100 000 enfants) qui partent ainsi en nourrice et ont alors 2 fois plus de chance de mourir (début difficiles des biberons en fer blanc) que ceux qui restent avec leur mère.

De nos jours, en France, l'allaitement continue à être une question qui se pose et se décline : oui, non, comment, jusqu'à quand etc. Loin des pays du bloc scandinave, la France se construit une culture du « non-allaitement ».

Aussi s'attacher à comprendre les itinéraires des femmes qui choisissent l'allaitement permet de mieux saisir les processus de décisions, les ressources nécessaires et les difficultés qui peuvent exister. Quelques vignettes, d'un travail en cours, permettent de plonger dans le détail des environnements dans ce qu'ils nous informent de la diversité des situations et de leur rapport au général : il n'y a pas un allaitement mais des allaitements. Dans cette typologie large, quelques figures volontairement contrastées seront problématisées : l'allaitement « au naturel » et ses difficultés ; le mixte en situation de précarisation ; le tire-allaitement exclusif et la place du père.

Bibliographie

Bell L, Lacombe M, Gallagher F, Ferland M, Couture M-E. **Les facteurs impliqués dans l'arrêt précoce de l'allaitement maternel**. 13 nov 2012;

Bydlowski S. **Le blues postnatal : un marqueur pour la construction des premiers liens**. ERES; 2019

Chantry AA, Monier I, Marcelli. **L'Allaitement maternel (partie 1) : fréquence, bénéfices et inconvénients, durée optimale et facteurs influençant son initiation et sa prolongation. Recommandations pour la pratique clinique**. Rev Sage-Femme. févr 2016;15(1):41-50.

Hanafi N., Polle C. **Fluides corporels, Encyclopédie critique du genre, Corps, sexualité, rapports sociaux**. Paris, La Découverte, 2016, p. 263-272

Héritier F. Xanthakou M. (dir.), **Corps et affects**, Paris, Odile Jacob, 2004

Héritier F., **Masculin-Féminin I. La Pensée de la différence**, Paris, Odile Jacob, 1996 ; rééd. 2002.

Morel M. F. ; Lett D. **Une histoire de l'allaitement**, Edition de la Martinière, 2006

Razurel C, Benchouk M, Bonnet J, Alama SE, Jarabo G, Pierret B. **Comment les mères primipares font-elles face aux événements de la naissance dans le post-partum ? Une démarche qualitative**. 28 oct 2010



Les ressources complémentaires du CERDAM d'IPA

Chopel A., Soto D., Benitez T., IBCLC. **Multilevel Factors Influencing Young Mothers' Breastfeeding : A Qualitative CBPR Study.** Journal of Human Lactation, Vol. 35, n°2, Mai 2019, pp 301-317.

Résumé en français sur notre catalogue de ressources [ICI](#).

Cohen M., Otomo Y. **Making Milk : The Past, Present and Future of Our Primary Food.** Bloomsbury Academic, 2019, 320 p.

Hall Smith Paige, Labbok Miriam. **It Takes a Village: The Role of the Greater Community in Inspiring and Empowering Women to Breastfeed.** Praeclarus Press, 2015, 391 p.

Kummer L., Duke N., Davis L. **Association of Social and Community Factors with U.S. Breastfeeding Outcomes.** Breastfeeding Medicine, Vol. 15, n°10, Octobre 2020, pp. 646-654

Résumé en français sur notre catalogue de ressources [ICI](#).

Lionetti, Roberto, Castelain, Anne-Marie et Loux, Françoise. **Le lait du père.** Paris : Ed. Imago, 1988.

Tomori C., Palmquist Auchalee E.L., Quinn E.A. **Breastfeeding : new anthropological approaches.** Routledge, 2018, 234 p.

Consultez nos autres ressources sur le sujet : [Catégorie "anthropologie" catalogue en ligne Centre de ressources documentaires sur l'allaitement maternel - CERDAM \(info-allaitement.org\)](#)

10h35 - Relactation et lactation induite ; Dr Clémence Boulkeroua - Médecin généraliste en PMI



Médecin Généraliste Médecin Territorial (PMI Mons et Marcq-en-Baroeul, Nord) Consultante en lactation IBCLC (L-165995) IBLCE passé en octobre 2019

La présentation comprendra les parties suivantes :

Introduction, situations pouvant amener à envisager une relactation/induction de lactation, ancienneté de la pratique ; Rappels physiologiques (contrôle hormonal, facteurs mécaniques) ; Accompagnement non médicamenteux et médicamenteux de la relactation / de l'induction (développement sur le cas de la Domperidone : Faut-il en prescrire ?) ; Cas cliniques ; Conclusion.

Bibliographie

Canadian breastfeeding Foundation. **The Protocols for Inducing Lactation and Maximizing Milk Production. Newman-Goldfarb Protocols.** [en ligne]. Disponible sur https://www.canadianbreastfeedingfoundation.org/induced/regular_protocol.shtml (consulté le 20/09/2021)

Foong SC, Tan ML, Foong WC, Marasco LA, Ho JJ, Ong JH. **Oral galactagogues (natural therapies or drugs) for increasing breast milk production in mothers of non-hospitalised term infants.** Cochrane Database Syst Rev. 2020 May 18;5(5):CD011505. doi: 10.1002/14651858.CD011505.pub2. PMID: 32421208; PMCID: PMC7388198. Disponible sur : <https://www.cochranelibrary.com/cdsr/doi/10.1002/14651858.CD011505.pub2/full> (consulté le 20/09/2021)

Grzeskowiak L. **Use of domperidone to increase breast milk supply: are women really dying to breastfeed ?** Journal of Hum Lactation. 2014 Nov;30(4):498-9. doi: 10.1177/0890334414552525. PMID: 25320114. **Disponible au CERDAM**

Johannes CB, Varas-Lorenzo C, McQuay L, Midkiff KD, Fife D. **Risk of serious ventricular arrhythmia and sudden cardiac death in a cohort of users of domperidone: a nested case-control study.** Pharmacoepidemiol Drug Saf. 2010 Sep 1;19(9):881-8.

La Leche League France. **DA 54 : Induction d'une lactation.** In : La Leche League France [en ligne]. Disponible sur <http://www.lllfrance.org/ressources/da-54-induction-d-une-lactation> (consulté le 23/09/2021).

Lactmed. Bookshelf. In : National Center for Biotechnology Information. NCBI [en ligne]. August 16,2021. Disponible sur <https://www.ncbi.nlm.nih.gov/books/NBK501371/> (consulté le 23/09/2021).

Moran, Lia, and Jacob Gilad. **From folklore to scientific evidence: breast-feeding and wet-nursing in islam and the case of non-puerperal lactation.** International journal of biomedical science : IJBS vol. 3,4 (2007): 251-7. Disponible sur : <https://www.ncbi.nlm.nih.gov/pmc/articles/PMC3614654/> (consulté le 23/09/2021)

Organisation mondiale de la santé, Département santé et développement de l'enfant et de l'adolescent. **La relactation. Connaissances acquises et recommandations relatives à cette pratique** [en ligne]. Genève, 1998, 47 pages. Disponibles sur http://apps.who.int/iris/bitstream/handle/10665/68942/WHO_CHS_CAH_98.14_fre.pdf;jsessionid=268A0525B319538BDDD35440950D1573?sequence=1 (consulté le 23/09/2021).

Osadchy A, Moretti ME, Koren G. **Effect of domperidone on insufficient lactation in puerperal women: a systematic review and meta-analysis of randomized controlled trials.** Obstet Gynecol Int. 2012;2012:642893. Epub 2012 Feb 7 Disponible sur : <https://www.ncbi.nlm.nih.gov/pmc/articles/PMC3306907/> (consulté le 23/09/2021)

Van Noord C, Dieleman JP, van Herpen G, Verhamme K, Sturkenboom MC. **Domperidone and ventricular arrhythmia or sudden cardiac death: a population-based case-control study in the Netherlands.** Drug Saf. 2010 Nov 1; 33(11):1003-14.



Les ressources complémentaires du CERDAM d'IPA

Brodribb W and the Academy of Breastfeeding Medicine. **ABM Clinical Protocol #9 : Use of galactogogues in initiating or augmenting maternal milk production**, second révisión, 2018. Breastfeed Med 2018 ; 13(5) : 307-14.

Résumé en français et lien vers le document traduit de la leche league, sur notre catalogue de ressources, [ICI](#)

Lommen A., Brown . Hollist D. **Experiential Perceptions of Relactation: A Phenomenological Study**. Journal of Human Lactation, Vol. 31, n°3, Aout 2015, pp. 498-503

Résumé en français sur notre catalogue de ressources [ICI](#)

Cazorla-Ortiz G., Obregon-Gutierrez N., Rozas-Garcia M R. **Methods and Success Factors of Induced Lactation: A Scoping Review**. Journal of Human Lactation, Vol. 36, n°4, Novembre 2020, pp. 739-749.

Résumé en français sur notre catalogue de ressources [ICI](#).

La Leche League France. **Relactation et lactation induite**. Allaiter aujourd'hui N° 116, juillet-août-septembre 2018.

Lee R. **Queering Lactation: Contributions of Queer Theory to Lactation Support for LGBTQIA2S+ Individuals and Families**. Journal of Human Lactation, Vol. 35, n°2, Mai 2019, pp. 233-238

Résumé en français sur notre catalogue de ressources [ICI](#).

Consultez notre article sur cette thématique [ICI](#)

Thorley, V. **Induced Lactation and Relactation**. Dans : Lactation Education Accreditation And Approval Review Committee : (LEAARC). Core curriculum for interdisciplinary lactation care. Burlington, Massachusetts : Jones & Bartlett Learning, 2019, p. 303-315.

Consultez nos autres ressources sur le sujet : ["Relactation non médicamenteuse" dans le catalogue en ligne Centre de ressources documentaires sur l'allaitement maternel - CERDAM \(info-allaitement.org\)](#)

Consultez nos autres ressources sur le sujet : ["Relactation \(médicamenteuse\)" dans le catalogue en ligne Centre de ressources documentaires sur l'allaitement maternel - CERDAM \(info-allaitement.org\)](#)

11h15 - Limites d'intervention et charte de déontologie ; Sylvie Balmer - Consultante en lactation IBCLC



Sylvie Balmer est consultante en Lactation IBCLC depuis 1999, avec le statut d'IBCLC retraitée en cours à partir de 2021. Elle est également formatrice d'adulte DUFA et a été référente formation ACLP de 2003 à 2021.

Résumé

N'oublions pas dans notre pratique quotidienne de Consultant(e) en Lactation IBCLC, notre cadre pratique et déontologique qui nous permet un accompagnement optimal dans le respect et la bienveillance des familles autour de l'allaitement et de la parentalité.

Ce cadre pratique permet de protéger le public en garantissant que toutes et tous les IBCLC certifié(e)s fournissent des soins de manière sécurisée, compétente et factuelle en faisant preuve de diligence raisonnable.

Nous appréhenderons quelques cas concrets afin de mieux nous éclairer et susciter la réflexion.

Bibliographie

IBCLCE, International Board of Lactation Consultant Examiners **Lignes directrices de l'IBLCE relatives à la documentation** [en ligne]. 1 page. Disponible sur https://iblce.org/wp-content/uploads/2018/08/2012_February_28_DOC_documentation-guidelines_FRENCH.pdf (consulté le 23/09/2021)

IBCLCE, International Board of Lactation Consultant Examiners, **Avis consultatif de l'IBLCE sur la télésanté** [en ligne]. 3 pages. Disponible sur https://iblce.org/wp-content/uploads/2020/04/2020_April_IBLCE_Advisory_Opinion_Telehealth_FINAL_FRENCH.pdf (consulté le 23/09/2021)

IBCLCE, International Board of Lactation Consultant Examiners. **Cadre de la pratique des Consultant(e)s en Lactation certifié(e)s par le Comité International d'Examen (IBCLC)** [en ligne]. 12 décembre 2018, 2 pages. Disponible sur https://iblce.org/wp-content/uploads/2019/01/Scope_of_Practice_2018_French.pdf (consulté le 23/09/2021)

IBCLCE, International Board of Lactation Consultant Examiners. **Compétences cliniques pour la pratique des Consultant(e)s en Lactation certifié(e)s par le Comité International d'Examen (IBCLC)** [en ligne]. 12 décembre 2018, 5 pages. Disponible sur https://iblce.org/wp-content/uploads/2019/01/Clinical_Compencies_2018_French.pdf (consulté le 23/09/2021)

IBCLCE, International Board of Lactation Consultant Examiners. **Position de l'IBLCE sur la pratique de la frénotomie/frénectomie par les IBCL** [en ligne]. 2 pages. Disponible sur <https://iblce.org/wp-content/uploads/2017/06/advisory-opinion-frenulotomy-french.pdf> (consulté le 23/09/2021)

IBLCE, International Board of Lactation Consultant Examiners, **Avis consultatif : Évaluation, diagnostic et référence** [en ligne]. 6 pages. Disponible sur https://iblce.org/wp-content/uploads/2018/08/2017_April_11_DOC_Diagnosis_Assessment_Advisory_Opinion_FRENCH.pdf (consulté le 23/09/2021)



Les ressources complémentaires du CERDAM d'IPA

Brooks E. C., La Leche league France. **Plaidoyer en faveur des droits à l'allaitement : tous et toutes concerné.e.s**. Actes des JIA, n°11, 11e Journée Internationale de l'Allaitement, 2019, pp.26-32

Brooks E. C., Stehel, E. K. **Professional Standards for Lactation Care Providers**. Dans : Lactation Education Accreditation And Approval Review Committee : (LEAARC). Core curriculum for interdisciplinary lactation care. Burlington, Massachusetts : Jones & Bartlett Learning, 2019, p. 411-438.

Dodgson J. E. **Protecting and Supporting the WHO International Code During COVID-19**. Journal of Human Lactation, Vol. 36, n°3, Aout 2020, pp. 387-389.

Information Pour l'Allaitement. **Quelles perspectives de recherche sur l'allaitement maternel et le lait humain?** In : Information Pour l'Allaitement [en ligne]. 7 décembre 2020. Disponible sur <https://info-allaitement.org/ressources-en-ligne/perspectives-de-recherche-sur-lallaitement-maternel-et-le-lait-humain-en-2020-regard-dune-consultante-en-lactation-ibclc> (consulté le 24/09/21)

Pramono A.Y. **Analyse des 10 Conditions pour le succès de l'allaitement : Revue de presse.** Dans : Les Dossiers de l'Allaitement, n°159, Juin 2020, pp. 28-29
Résumé en français sur notre catalogue de ressources [ICI](#).

Consultez nos autres ressources sur le sujet : ["Déontologie" dans le catalogue en ligne Centre de ressources documentaires sur l'allaitement maternel - CERDAM \(info-allaitement.org\)](#)

Consultez nos autres ressources sur le sujet : ["Code International de commercialisation des substituts du lait maternel" dans le catalogue en ligne Centre de ressources documentaires sur l'allaitement maternel - CERDAM \(info-allaitement.org\)](#)

Posters

Temps d'échanges : retour sur les posters avec leurs auteur.e.s et discussion libre avec l'équipe d'IPA

14h10 - Le vécu des femmes qui pratiquent l'allaitement maternel prolongé ; Nathalie Donnez – Sage-femme



Nathalie Donnez est sage-femme indépendante à Genève depuis 2015, spécialisée en suivi global à domicile. Elle est membre fondateur de l'Association Professionnelle de l'Accouchement Accompagné à Domicile. Diplômée sage-femme de la Haute Ecole de Santé en 2015, elle a rédigé son mémoire de fin d'études sur l'allaitement prolongé. Nathalie Donnez a allaité son fils 3 ans et demi, et continue aujourd'hui à allaiter sa fille de 2 ans et demi.

Cliquez pour visionner le poster :



mis à disposition selon les termes de la [licence Creative Commons Attribution - Pas d'Utilisation Commerciale - Pas de Modification 4.0 International](#)



14h25 - Communiquer pour améliorer les soins et l'accompagnement - Les couleurs de l'allaitement - un outil de transmission interactif ; Anne Oberti – Sage-femme et Chantal Peigne - Pédiatre, Groupe de travail CHANGE



Ce poster a été réalisé par le groupe de travail CHANGE. Le Groupe de Référents Allaitement Maternel du CHANGE est un groupe pluridisciplinaire des hôpitaux d'Annecy et de Saint Julien (pédiatres, sages-femmes, infirmières, puéricultrices, auxiliaires de puériculture). Les missions de ce groupe sont multiples : former en allaitement maternel des professionnels, élaborer des protocoles en lien avec l'allaitement, mettre en place des procédures d'accompagnement de l'allaitement sur le pôle FME, développer des outils de support destinés autant aux mères qu'aux soignants

L'outil « Arc en ciel » sera présenté par 2 membres de l'association CHANGE.



Anne Oberti, sage-femme depuis 1991, sa pratique s'est partagée essentiellement entre la salle de naissances et les suites de couches où elle accompagne de nombreuses mères à allaiter, ou pas ! Elle a obtenu le DIULHAM en 2013.



Chantal Peigne, pédiatre depuis 2007.

Au travers des différentes facettes du métier, entre maternité, néonatalogie, services d'urgences et pédiatrie générale, l'accompagnement des mères dans l'allaitement et la participation à la formation des équipes a depuis toujours été un fil conducteur.

Cliquez pour visionner le poster :



mis à disposition selon les termes de la [licence Creative Commons Attribution - Pas d'Utilisation Commerciale - Pas de Modification 4.0 International](#)



14h40 - L'allaitement maternel protégerait-il contre la dermatite atopique de l'enfant ? Pr Karim Ait Idir – Pédiatre



Le professeur Ait Idir est membre de la Société Algérienne de Pédiatrie (SAP) ainsi que membre enseignant de la Société Algérienne d'Allergologie et Immunologie Clinique (SAAIC). A son

actif, des publications internationales et nationales, de nombreuses communications orales et affichées internationales, des ateliers, des tables rondes et une activité d'enseignement depuis 2010.

Cliquez pour visionner le poster :



mis à disposition selon les termes de la [licence Creative Commons Attribution - Pas d'Utilisation Commerciale - Pas de Modification 4.0 International](#).



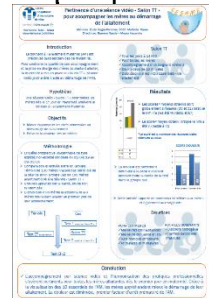
14h55 - Pertinence d'une séance vidéo «Salon TT» pour accompagner les mères au démarrage de l'allaitement ; Mathilda Rasse – Sage-femme



Mathilda Rasse a obtenu son diplôme de sage-femme en juin 2020 à l'école de Nice.

Après avoir travaillé quelque mois dans la région, elle exerce actuellement à la maternité de Digne-les-Bains dans les Alpes de Hautes Provence.

Cliquez pour visionner le poster :



mis à disposition selon les termes de la [licence Creative Commons Attribution - Pas d'Utilisation Commerciale - Pas de Modification 4.0 International](#).



Remerciements

Nous tenons à remercier toutes les personnes qui se sont impliquées dans la réussite de cette journée.

La modératrice de l'événement : le docteur Irène Loras-Duclaux.

Les partenaires : l'Agence Régionale de Santé Auvergne Rhône Alpes.


Les intervenant·es : le docteur Luc Perino, Frédéric Paillaugue, le docteur Gisèle Gremmo-Féger, Béatrice Kammerer, Christine César, le docteur Clémence Boulkeroua, Sylvie Balmer.

Les auteurs de posters : Nathalie Donnez, Anne Oberti et Chantal Lang Peigne (association CHANGE), le professeur Karim Ait Idir, Mathilda Rasse.

Nos partenaires présents sur des stands : L'Association Relais Parentalité Allaitement (ARPAL), La COordination Française pour l'Allaitement Maternel (COFAM), Galactée, Grandir Nature, Lactarium Régional, la Leche League France, Ref'lait, SESAME, Suckle.



Ainsi que toute l'équipe des bénévoles et des salariées d'IPA.



L'association IPA, forte de ses 20 ans, veille à la diffusion d'informations actualisées et scientifiquement validées au sujet de l'allaitement maternel.

Cette Journée Régionale de l'Allaitement Maternel est l'occasion d'évoquer des sujets délicats et essentiels pour les spécialistes d'aujourd'hui.

Vous retrouverez nos actualités sur notre site internet. Vous pouvez également nous suivre sur les réseaux sociaux et vous inscrire à notre newsletter.

Soutenez nos actions d'information en devenant membre, vous trouverez un bulletin d'adhésion dans notre catalogue et sur notre site internet.

Suite à cette journée,

Merci de nous donner **vos avis** sur cette journée via le questionnaire en ligne : <https://forms.gle/FPRGDr8VdWoGAt9p8>

Vous recevrez **vos attestations** de présence à ces journées et vos attestations CERP par email si vous en avez fait la demande lors de votre inscription. Pour toute nouvelle demande : contact@info-allaitement.org

Prochainement revivez la JRA à travers **les témoignages** de participants : « *la JRA 2021 vue par ...* ».

Les interventions ont été enregistrées, vous recevrez dans les plus brefs délais un email vous permettant d'accéder au **replay** intégral de l'évènement.

A Bientôt !

La présidente d'IPA et son équipe

IPA, 271, rue Duguesclin – 69003 LYON
09.52.83.59.13
contact@info-allaitement.org - www.info-allaitement.org

