



Protéger, soutenir et encourager l'allaitement maternel

Bulletin d'acquisition Février 2022

Ouvrages et revues sur l'Allaitement Maternel

LISTE DES NOUVEAUTES



IPA, 271, rue Duguesclin – 69003 LYON

09.52.83.59.13

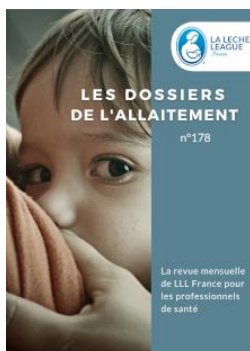
documentation@info-allaitement.org - www.info-allaitement.org



Sommaire

Reuves	3
Les Dossiers de l'Allaitement	3
Breastfeeding review	5
Allaiter Aujourd'hui.....	6
Travaux étudiants.....	7
Suivi des recommandations de l'HAS en termes d'information prénatale sur l'allaitement maternel par les médecins généralistes en pays de la Loire.....	7
CERDAM D'IPA.....	8

Revue



Les Dossiers de l'Allaitement N°178

Date de parution : Janvier 2022

Editeur : La Leche League France

Langue : Français

Sommaire :

Cas cliniques

- Induction d'une lactation pour un enfant adopté par une mère ayant présenté un cancer du sein
- Hémorragie tardive ayant induit un choc hypovolémique après freinotomie
- Ascite récurrente liée à une allergie aux protéines du lait de vache chez un prématuré
- Allaitement, qui choisit : considérations concernant une mère dans le coma

Le dossier du mois

- Le point sur la synthèse du lactose : biologie, biochimie, génétique et régulation

Le coin du prescripteur

- Antidépresseurs et allaitement

Revue de presse

- Diversification menée par l'enfant et risque d'obésité infantile
- Marijuana, allaitement et lait maternel
- Impact de la pasteurisation sur les anticorps spécifiques de mères ayant présenté une COVID-19
- Variations du virome lacté en fonction du mode d'accouchement, du poids de naissance et du stade lactationnel
- Durée de l'allaitement et performances cognitives à 9-10 ans



- Évolution des pratiques d'allaitement et du vécu des mères en France
- Allaitement dans les lieux publics : obstacles et facteurs favorisant

Thèmes : lactation induite ; freinotomie ; éthique ; APLV ; DME ; cannabis ; coronavirus ; composition du lait maternel ; antidépresseurs ; lactose ; durée allaitement ; impact long-terme ; pratique d'allaitement ; lieux publics

Pour consulter cette revue, contactez-nous.



Breastfeeding review

Vol. 29, n°3

Date de parution : Novembre 2021

Editeur : Australian Breastfeeding association

Langue : Anglais

Sommaire :

- A mother's experience of tongue-tie diagnosis and management: Her concerns and lessons for others
- Connecting the dots between fetal, premature and full-term behaviour while in skin-to-skin contact: The nine stages of instinctive behaviour
- Weaning a baby onto a vegan diet
- Children's rights and 'alternative' diets: Supporting caregivers' decision-making on healthy diets for infants and young children

Thèmes : frein de langue ; prématurité ; peau à peau ; diversification ; véganisme ; régime alimentaire

Pour consulter cette revue, contactez-nous.



Allaiter Aujourd'hui

N° 130

Date : Janvier – Février – Mars 2022

Editeur : La Leche League

Langue : Français

Sommaire

- Le tire-lait, partenaire infallible
- Coéquipiers
- Séparation, REF, et bouts de sein
- Triplés et tire-allaitement
- Se sentir entourée

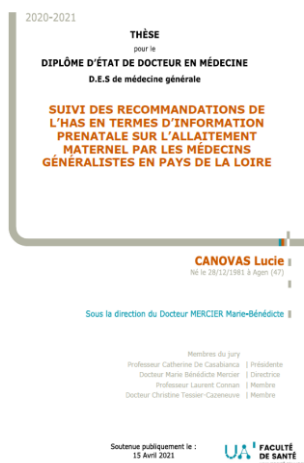
Dossier : Rattraper un début d'allaitement difficile

Témoignages : Nous avons lutté ; J'ai tenu ; Trouver une position ; Tous ces efforts ont fini par payer ; Se passer des compléments ; Heureuse d'avoir persévéré ; Motivée ; On y est arrivés ; Tétée après tétée ; Accepter d'avoir confiance ; Tire-lait et DAL ; Un allaitement qui nous ressemble ; Me prouver que j'en étais capable ; Soutien du conjoint ; ça valait le coup de s'accrocher ; La position a tout changer ; Bouts de sein ; Retrouver la confiance ; Heureuse de m'être battue ; Fierté ;

Thèmes : obstacles à l'allaitement ; difficultés d'allaitement ; solutions ; persévérance ; confiance en soi ; soutien ; tire-allaitement

Pour consulter cette revue, contactez-nous.

Travaux étudiants



Suivi des recommandations de l'HAS en termes d'information prénatale sur l'allaitement maternel par les médecins généralistes en pays de la Loire

Thèse de médecine générale

Date de parution : 2021

Autrice : Lucie Canovas

Formation : Diplôme d'Etat de Docteur en Médecine (Université d'Angers)

Langue : Français

Résumé de l'autrice :

« L'objectif principal de cette étude était de déterminer la proportion de suivi des recommandations de l'HAS, par les médecins généralistes des Pays de la Loire en termes d'information prénatale auprès des femmes.

L'objectif secondaire était de dessiner un éventuel profil des médecins qui apportent plus de 50% des recommandations de l'HAS concernant l'information sur l'AM en période prénatale. »

Pour consulter cette thèse, contactez-nous.

CERDAM D'IPA

Les services documentaires proposés à tous :

- consultation gratuite sur place de documents (revues spécialisées, articles scientifiques, mémoires et thèses, livres, brochures, rapports internationaux, DVD...);
- consultation gratuite, à distance ou sur place, de notre [base de données informatisée](#) ;
- consultation des actualités scientifiques publiées sur notre **site internet** (rubrique [Ressources en ligne](#) et [Actualités](#)), et sur nos réseaux sociaux (compte [Facebook](#) et compte [Twitter](#)).

Les services supplémentaires proposés à nos adhérents :

Adhésion possible [en ligne](#) ou en version papier.

- prêt* de documents (sur site ou par correspondance) pendant un mois ;
- recherches documentaires guidées par nos documentalistes en complément de votre recherche sur la base de données sur place ou à distance ; une bibliographie complémentaire peut vous être proposée puis soit les documents sélectionnés sont disponibles au prêt soit quelques extraits peuvent être photocopiés et envoyés (service payant en sus*) ;
- copie d'articles* issus de nos ressources documentaires spécialisées ;
- conseil personnalisé pour la rédaction de votre thèse ou mémoire (sur demande, selon disponibilité de nos bénévoles professionnels de l'allaitement et universitaires) ;
- réception de la newsletter pour se tenir au courant de l'actualité et des nouvelles publications sur l'allaitement maternel.

***NB pour les envois, prêts de documents et copies d'articles** (en période particulière de COVID, voir la mention page 1 sur les envois de documents)

- 5 documents pour un mois, avec un maximum de 2 DVD
- une caution de 100 euros doit être versée ; elle sera conservée le temps de votre adhésion qui est valable un an
- les documents empruntés sont à retirer sur place ou bien nous les envoyons par la poste

Rechercher sur la base de données documentaire

Pour accéder à notre base de données documentaire en ligne : [CLIQUER ICI](#)

(Cette base de données répertorie l'ensemble du fond documentaire d'IPA ; elle est vouée à évoluer sans cesse. Sa construction est en cours, n'hésitez pas à contacter les documentalistes si vous ne trouvez pas suffisamment de documents) /!\ Cette base de données rencontre actuellement des problèmes techniques et n'est pas à jour concernant les dernières acquisitions. Contactez-nous pour plus d'informations.

Rechercher un article scientifique sur le site d'IPA

Lors de vos recherches d'articles scientifiques au sujet de l'allaitement maternel, le site d'IPA peut vous dévoiler ses ressources sur un **thèmes précis via la fonction Recherche en haut à droite**.

Explications : [pas à pas ici](#).

Vidéos en prêt

Découvrez la [liste des vidéos](#) disponibles au prêt ou à la vente.